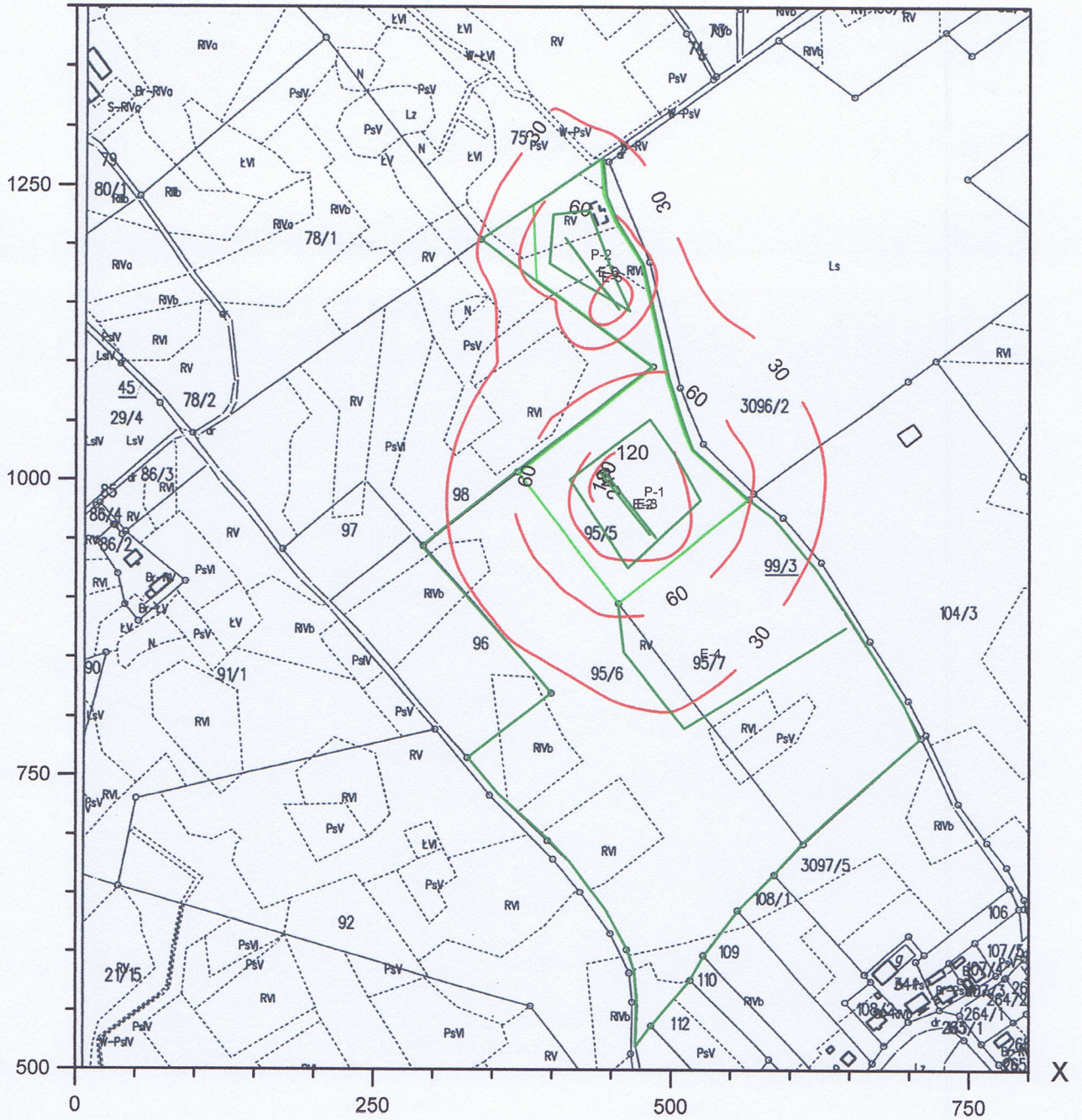


Izolinie stężeń maksymalnych pyłu PM-10 $\mu\text{g}/\text{m}^3$

(dopuszcz. $280 \mu\text{g}/\text{m}^3$)



Y

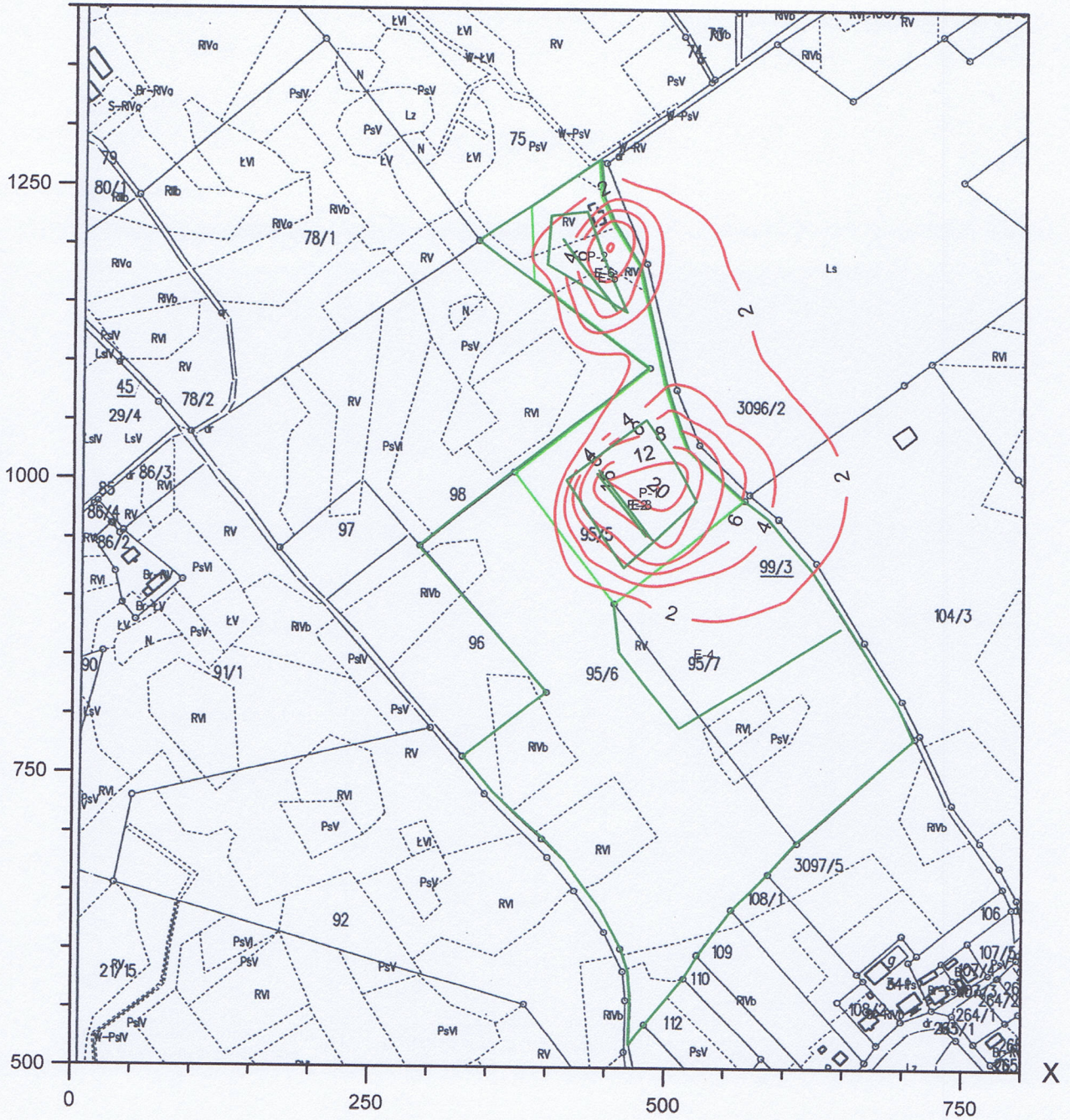


Izolinie stężeń średnich pyłu PM-10 $\mu\text{g}/\text{m}^3$

(dyspoz. 21,5 $\mu\text{g}/\text{m}^3$)



Y

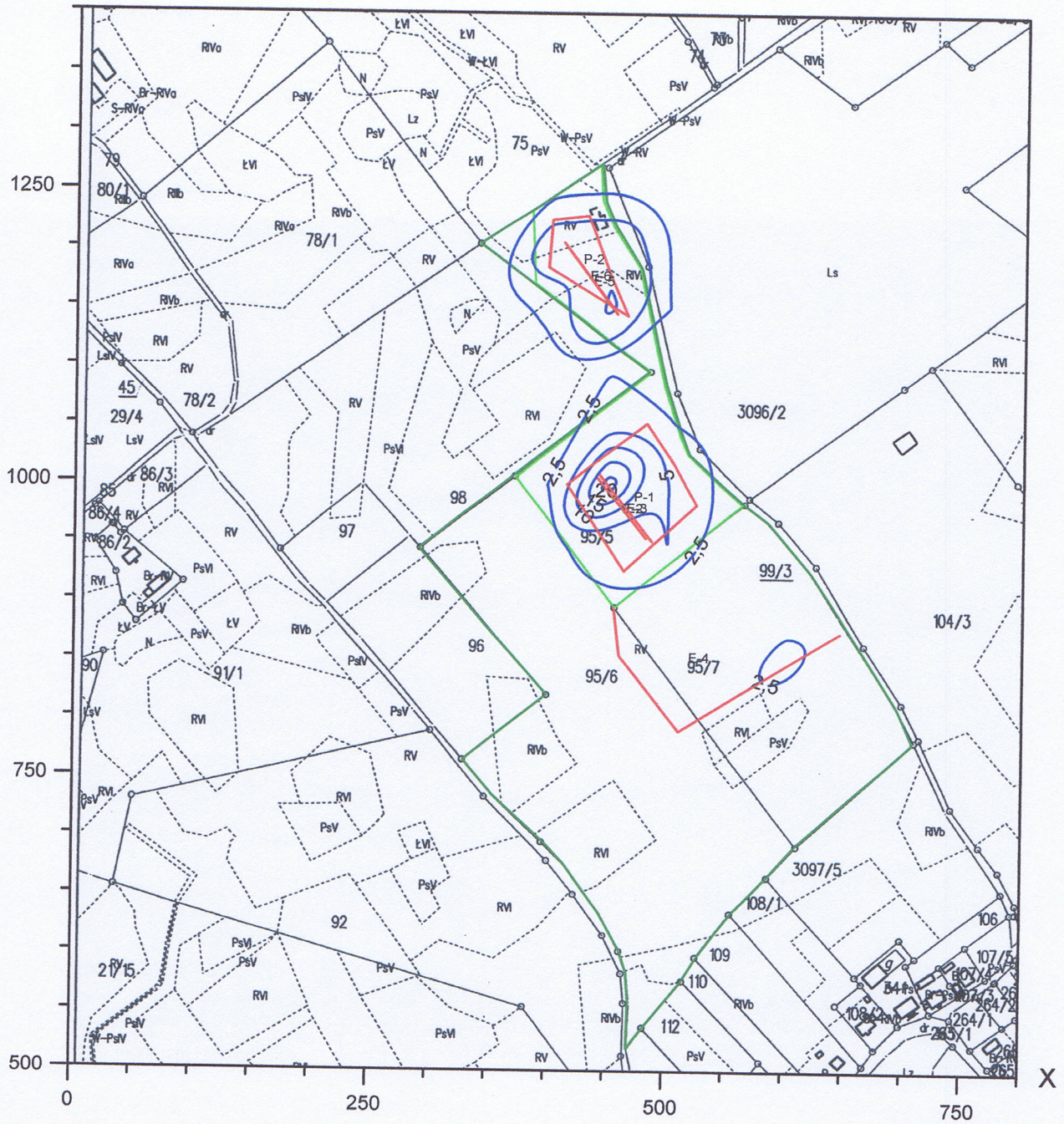


Izolinie stężeń średnich tlenków azotu $\mu\text{g}/\text{m}^3$

(dyspoz. $34,5 \mu\text{g}/\text{m}^3$)



Y

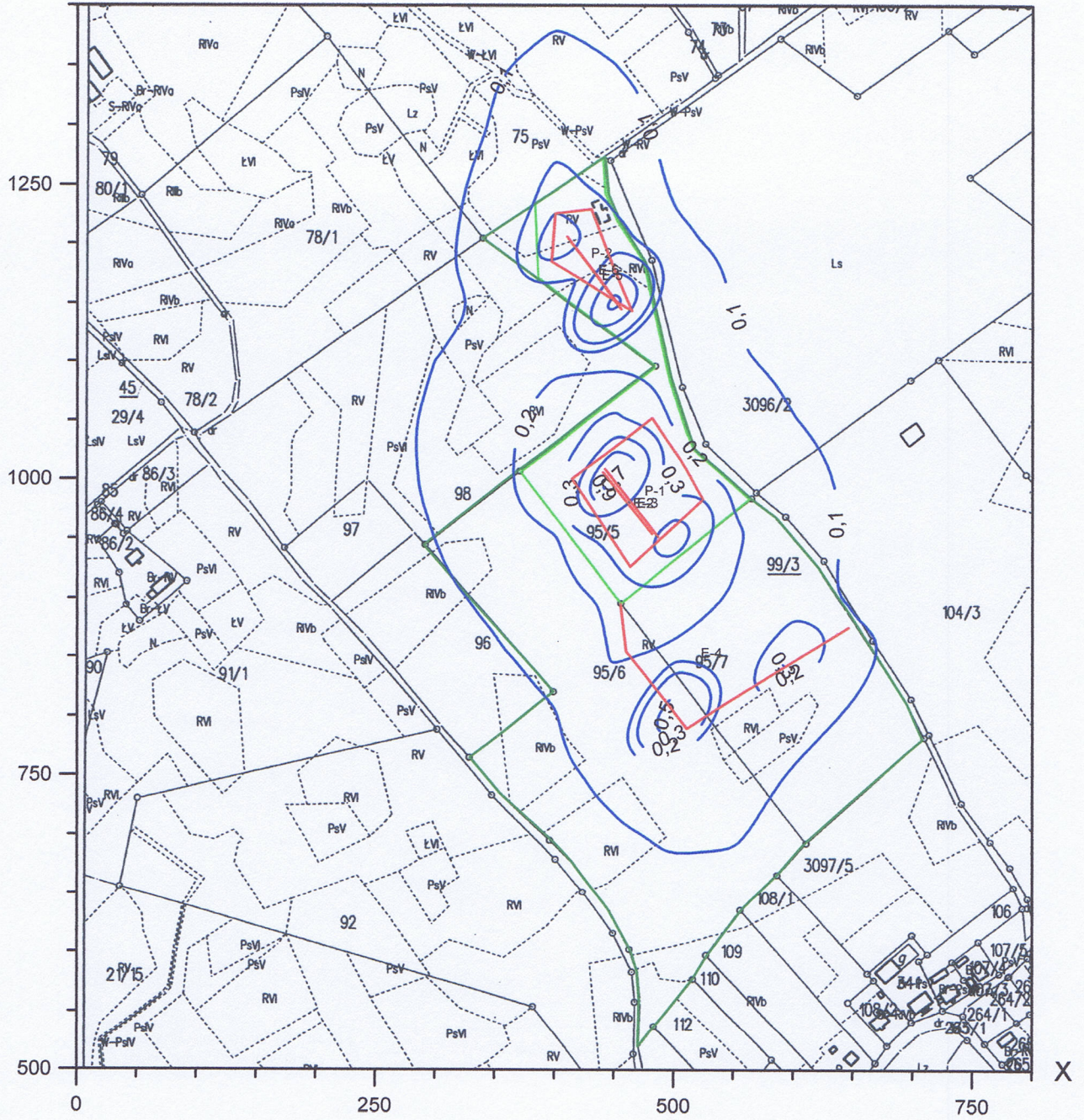


Izolinie stężeń maksymalnych benzenu $\mu\text{g}/\text{m}^3$

(dopuszcz. $30 \mu\text{g}/\text{m}^3$)



Y



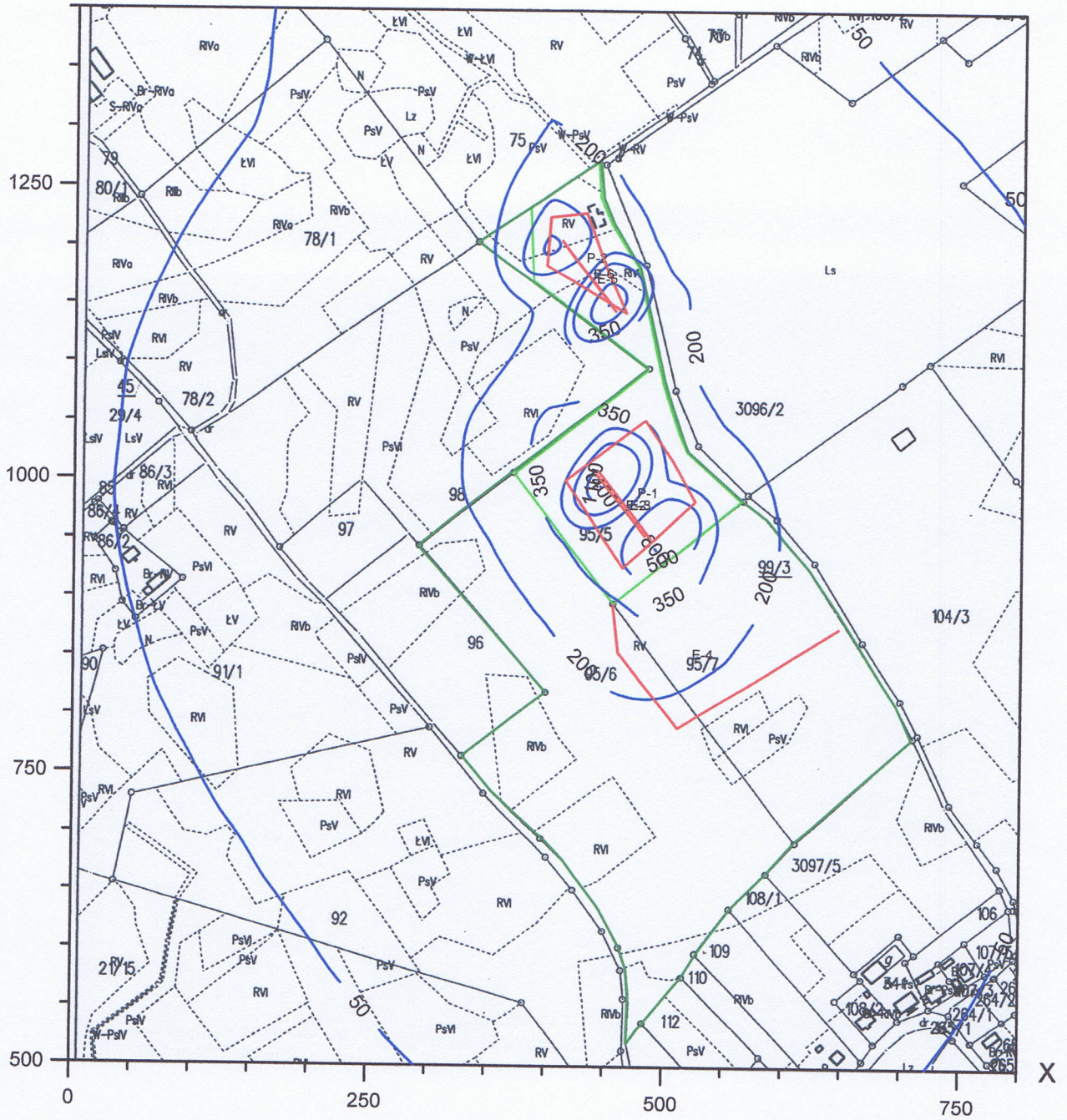
X

Izolinie stężeń maksymalnych węglowodorów aromatyczne $\mu\text{g}/\text{m}^3$

(dopuszcz. $1000 \mu\text{g}/\text{m}^3$)



Y

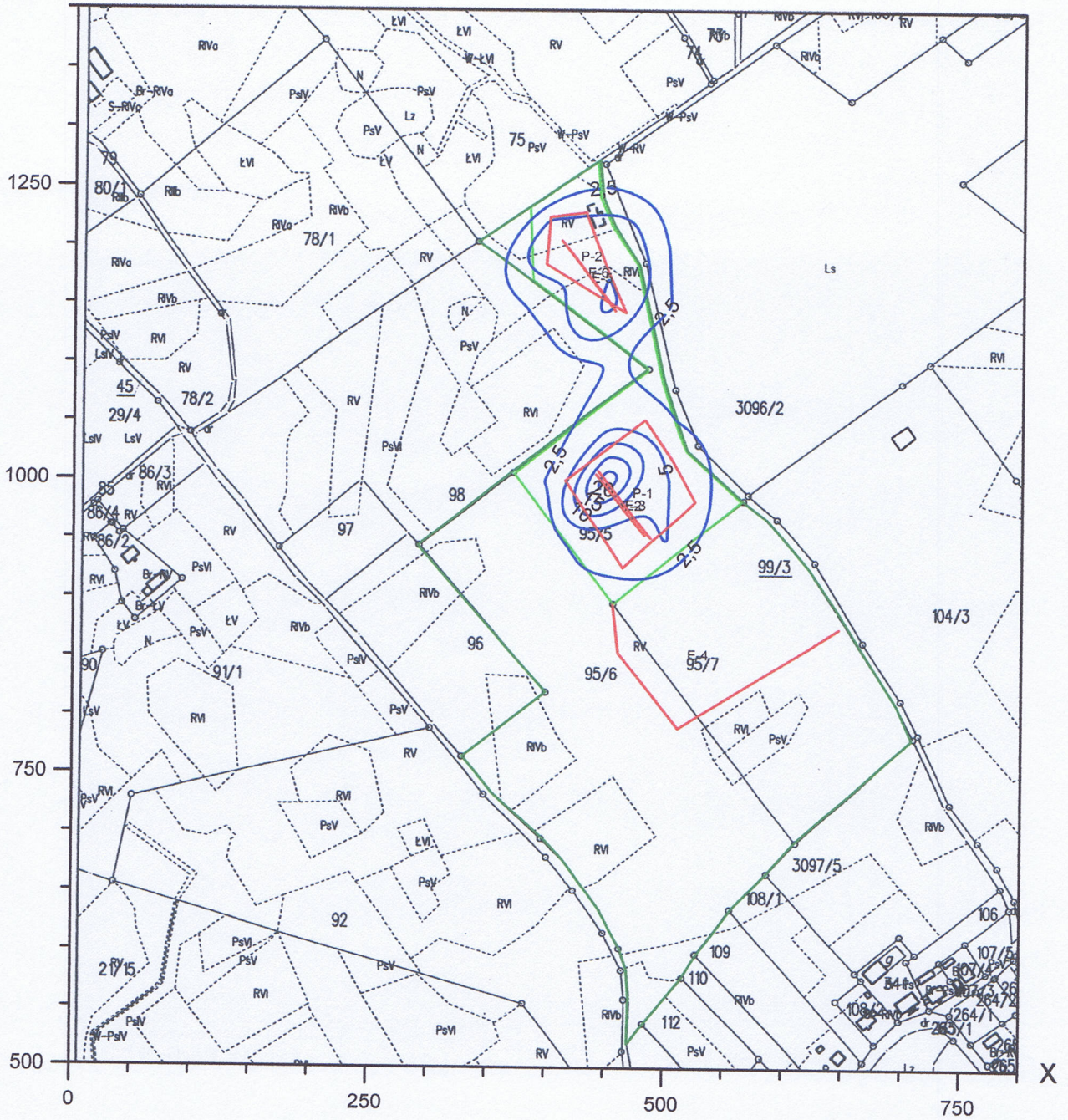


Izolinie stężeń średnich węglowodorów aromatycznych $\mu\text{g}/\text{m}^3$

(dyspoz. $38,7 \mu\text{g}/\text{m}^3$)



Y



Izolinie stężeń średnich pyłu zawieszonego PM_{2,5} µg/m³

(dyspoz. 4,5 µg/m³)



Y

