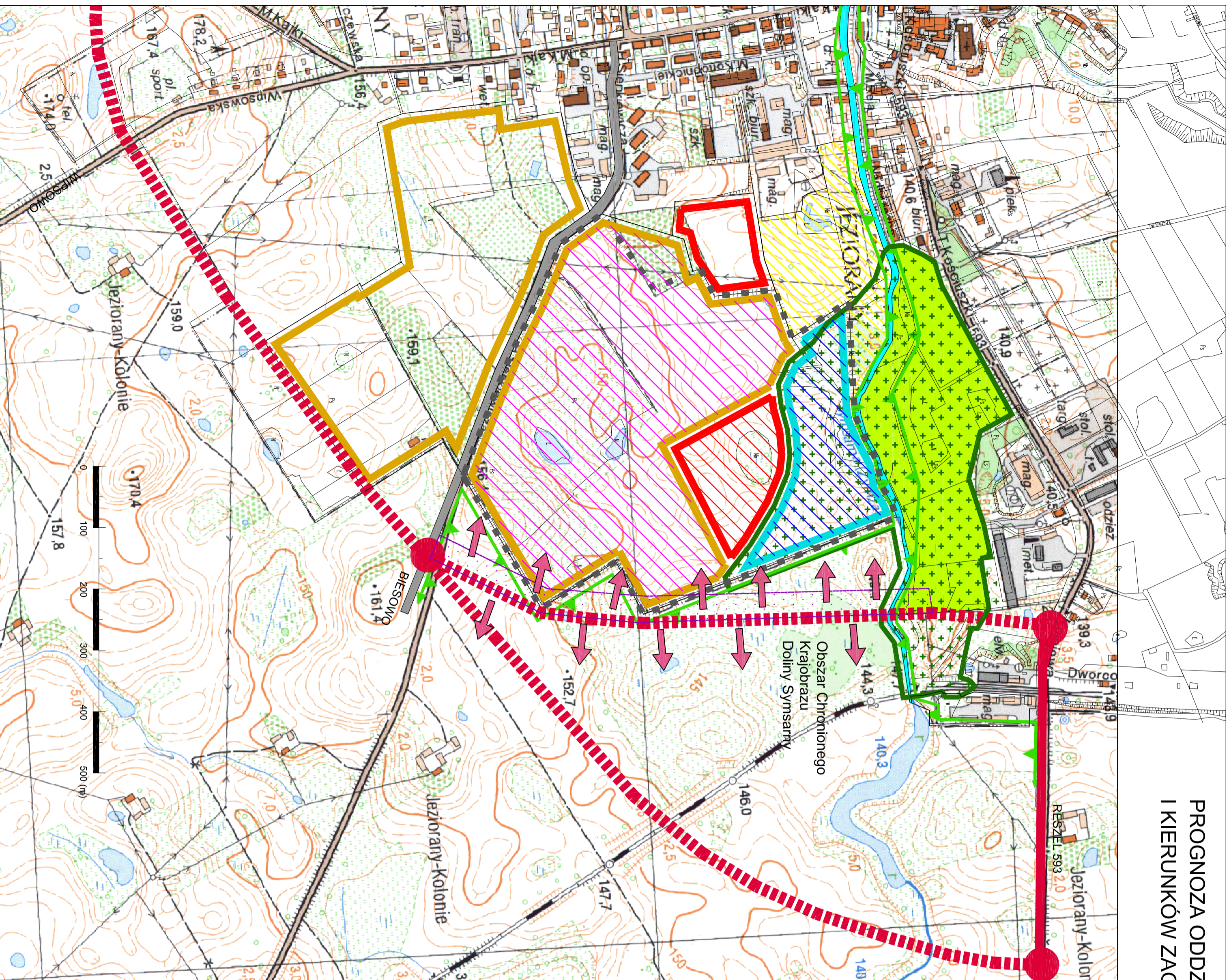


PROGNOZA ODDZIAŁYWANIA NA ŚRODOWISKO DO ZMIANY STUDIUM UWARUNKOWAŃ I KIERUNKÓW ZAGOSPODAROWANIA PRZESTRZENNEGO MIASTA JEZIORANY



LEGENDA:

- Granica zmiany studium
- Obszary rozwoju funkcji mieszkaniowej
- Obszary rozwoju funkcji usługowej
- Obszary rozwoju funkcji turystycznej, sportu i rekreacji

Przyrodnicze obszary prawnie chronione i wskazane do ochrony:

- Sąsiadujący z obszarem objętym zmianą Studium - Obszar Chronionego Krajobrazu Doliny Symarny
- Korytarz ekologiczny

Sąsiednie tereny:

- Obszary otwarte (rolniczej przestrzeni produkcyjnej)
- Obszary rozwoju funkcji mieszkaniowej
- Obszary rozwoju funkcji usługowej
- Ogrody działkowe
- Wody powierzchniowe

Obszary rozwoju systemu komunikacji:

- Projektowana obwodnica miasta Jeziorany
- Układ podstawowy

OBSZARY I OBIEKTY DLA KTÓRYCH PROGNOZUJE SIĘ MOŻLIWOŚĆ POWSTANIA NEGATYWNYCH ODDZIAŁYWAŃ NA ŚRODOWISKO:

Tereny obciążone oddziaływaniem hałasu komunikacyjnego. W sąsiedztwie zabudowy chronionej przed hałasem należy zastosować ekrany akustyczne chroniące zabudowę przed hałasem.

Tereny projektowanej komunikacji kolejowej, gdzie wystąpią oddziaływania związane z ruchem pojazdów samochodowych generujących uciążliwość związane z emisją hałasu i zanieczyszczeń metalami ciężkimi - projektowana obwodnica miasta Jeziorany uwohni miasto od nadmierne hałasu i zanieczyszczenia komunikacyjnego. Kierunki rozchodzenia się negatywnych skutków oddziaływania dróg o większym natężeniu ruchu - w postaci emisji spalin, hałasu, zanieczyszczeń gleb substancjami ropopochodnymi.

Tereny mieszkalniowe, usługowe, tereny turystyki, sportu i rekreacji stanowiące tereny na których nastąpi poprawa warunków i jakości życia mieszkańców, jednocześnie nastąpi bezpowrotne zniszczenie biologicznie czynnej warstwy gleby, zanik jej walorów produkcyjnych i zniszczenie warunków dla funkcjonowania dotychczasowych zbiorowisk roślinnych. Nastąpi również wzrost emisji zanieczyszczeń, ścieków, odpadów, spalin, hałasu. Skutki te załagodzić może wprowadzenie bogatego programu rośliności, zabezpieczenie powierzchni biologicznie czynnej przed przenikaniem szkodliwych substancji, przeprowadzenie modernizacji infrastruktury technicznej, poprzez nowe przyłącza do kanalizacji sanitarnej, zastępowanie tradycyjnych materiałów opalowych paliwami ekologicznymi, prowadzenie odpowiedniej gospodarki odpadami.

EKOLOGIA PRACOWNIA URBANISTYCZNA		UL. GOSPODARSTWA 21B	
WYDZIAŁ WARSZAWY		00-611 Warszawa	
PROJEKTOWANIE STUDIUM UWARUNKOWAŃ I KIERUNKÓW ZAGOSPODAROWANIA PRZESTRZENNEGO MIASTA JEZIORANY			
Skala:	1:5000	Wzrost:	1
Wzrost:	1	Wzrost:	1