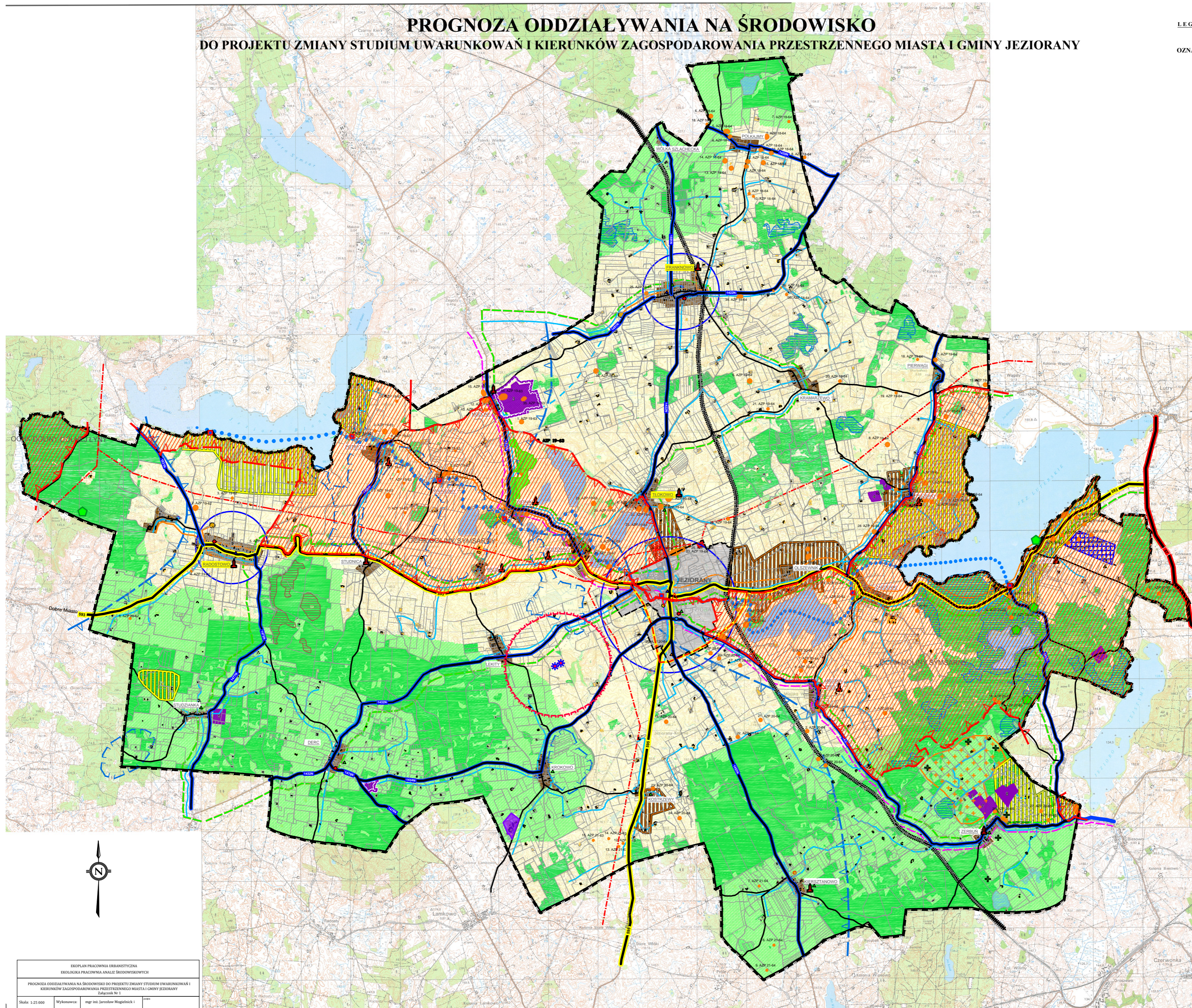


PROGNOZA ODDZIAŁYWANIA NA ŚRODOWISKO

DO PROJEKTU ZMIANY STUDIUM UWARUNKOWAŃ I KIERUNKÓW ZAGOSPODAROWANIA PRZESTRZENNEGO MIASTA I GMINY JEZIORANY



- LEGENDA:**
- OZNACZENIA WYNIKAJĄCE Z OPRACOWANIA EKOFIZJOGRAFICZNEGO:**
- Granica gminy
 - Tereny rolniczej przestrzeni produkcyjnej
 - Teren miasta Jeziorany
 - Tereny leśnej przestrzeni produkcyjnej
 - Tereny zwartej zabudowy
 - Droga wojewódzka
 - Droga powiatowa
 - Droga gminna
 - Linia kolejowa
 - Ciek wodny
 - Rzeki
 - Zbiorniki wodne
 - Granice terenów górniczych
 - Udokumentowane złoża
 - Tereny osuwiskowe
 - Ujęcia wody
 - Oczyszczalnia ścieków
 - Granice obszarów chronionego krajobrazu
 - Granice rezerwatu przyrody
 - Granice głównego zbiornika wód podziemnych
 - Obszar o zaostrożonych rygorach (GZWP)
 - Lasy wodochronne
 - Lasy glebochronne
- OZNACZENIA WYNIKAJĄCE Z PROJEKTU ZMIANY STUDIUM:**
- KIERUNKI ZAGOSPODAROWANIA I UŻYTKOWANIA TERENÓW:**
- Obszary zwartej zabudowy wiejskich jednostek osadniczych, wskazane do przekształceń i uzupełnień zabudowy na cele funkcji mieszkaniowych oraz działalności gospodarczych rolniczych i nierolniczych
 - Obszary zabudowane wskazane pod zabudowę na cele rozwoju funkcji turystyczno-wypoczynkowych i obsługi ruchu turystycznego
 - Obszary zabudowane i wskazane pod zabudowę na cele rozwoju funkcji mieszkaniowych i działalności gospodarczych nierolniczych
 - Obszary zabudowane wskazane pod zabudowę na cele produkcyjne
 - Obszary zabudowane poza wiejskimi jednostkami osadniczymi, zabudowa rozproszona, wskazane do przekształceń i uzupełnień zabudowy na cele funkcji mieszkaniowych oraz działalności gospodarczych rolniczych i nierolniczych
 - Obszary proponowane pod zalesienia i dolesianie
 - Lokalizacja (orientacyjna) projektowanego lądowiska
 - Główne ośrodki aktywności osadniczych i gospodarczych w gminie
 - Granice obszarów dla których sporządzane są miejscowe plany zagospodarowania przestrzennego
- ISTNIĄCE I PROJEKTOWANE ELEMENTY INFRASTRUKTURY TECHNICZNEJ:**
- Istniejące ujęcia i stacje wodociągowe
 - Istniejąca sieć wodociągowa
 - Projektowana sieć wodociągowa
 - Oczyszczalnia ścieków biologiczno-mechaniczna
 - Miejska oczyszczalnia ścieków
 - Kanalizacja sanitarna grawitacyjna
 - Projektowana kanalizacja sanitarna
 - Projektowane linie elektroenergetyczne w 110 kV
 - Lokalizacja istniejących elektrowni wiatrowych
 - Granica strefy ograniczonego użytkowania od istniejących elektrowni wiatrowych
- UKŁAD KOMUNIKACYJNY:**
- Drogi krajowe
 - Drogi wojewódzkie
 - Drogi powiatowe
 - Drogi o nawierzchni utwardzonej
 - Drogi o nawierzchni nieutwardzonej
 - Drogi gminne
 - Drogi o nawierzchni utwardzonej
 - Drogi o nawierzchni nieutwardzonej
 - Linia kolejowa jednotorowa nr 224 czerwinka - sągny
 - Skrzyżowanie drogi wojewódzkiej z linią kolejową w jednym poziomie
 - Obiekty mostowe nienormatywne
- PROJEKTOWANE ŚCIEŻKI ROWEROWE:**
- Międzyregionalne
 - Gminne
 - Projektowana obwodnica m. Jeziorany
 - Warianty budowy odcinków obwodnicy m. Jeziorany
- DOBRA KULTURY PRAWNIE CHRONIONE:**
- Obiekty i zespoły zabytkowe wpisane do rejestru zabytków
 - Stanowiska archeologiczne
 - Pole bitwy z okresu I wojny światowej
 - Cmentarze i pomniki upamiętniające poległych w bitwie z dnia 26 sierpnia 1914 r.
 - Proponowane ustanowienie stref ochrony konserwatorskiej zabytkowych zespołów kościelnych