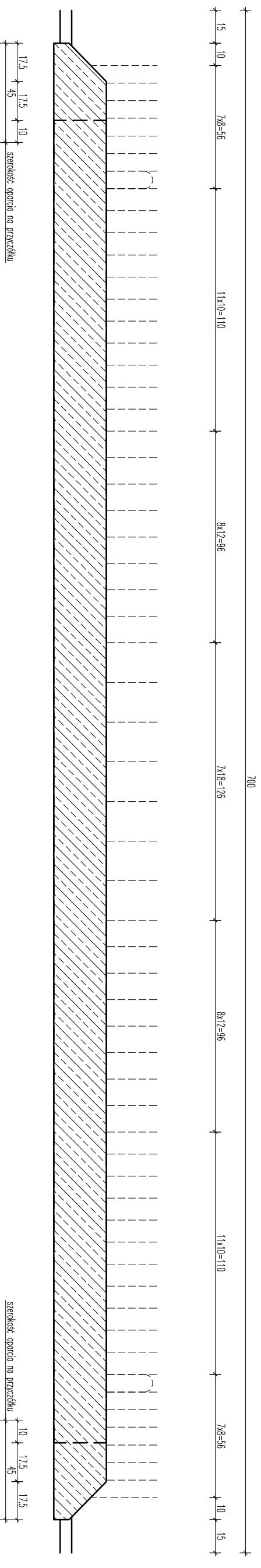
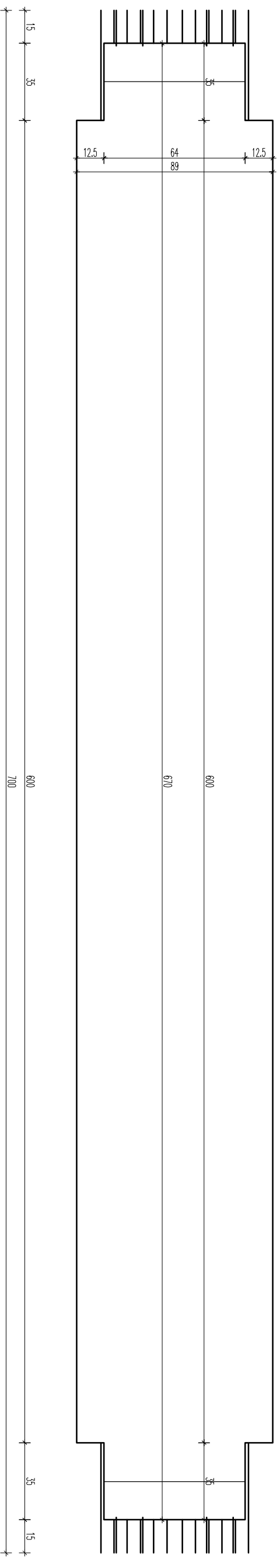


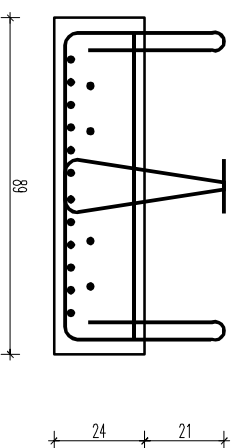
PRZEKRÓJ PODŁUŻNY



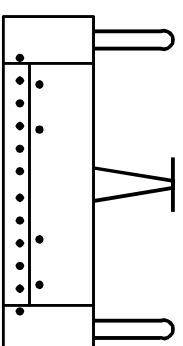
WIDOK Z GÓRY



PRZEKRÓJ POPRZECZNY




WIDOK OD CZOŁA



ZESTAWIENIE LIN $\varnothing 15,5\text{mm}$. ODMIANA I 16x7,0=112,0m
WYMAGANA SIŁA W LINIE PRZED BETONOWANIEM BELKI - 140,5KN
NACIĄG LINY ZWOLNICZ PO OSIĄGNIĘCIU PRZEZ BETON WYTRZYMAŁOŚCI R_b 40MPa

- UWAGI:
- BELKA STRUNOBETONOWA DS9 – SKRÓCONA DO 7,0m
 - GEOMETRIA I ZBRÓJENIE BELKI NA PODSTAWIE KATALOGU – MOSTY DROGOWE: ZESPOLONE MOSTY PŁYTOWE Z BELEK STRUNOBETONOWYCH; TRANSPROJEKT-WARSZAWA SP. Z O. O., W-WA 2004
 - SZCZEGÓŁY WYKONANIA ELEMENTÓW UZGODNIĆ Z ZAKŁADEM PREFABRYKACJI

BETON C35/45
STAL S355 (18G2-b)
STAL S235 (St3S)
DO WYKONANIA 9szt.
OBJĘTOŚĆ BETONU V_b=1,37m³
MASA BELKI O=3,43t

	AKON	Anna Ceyrowa OLSZTYN, ul. Elbląska 125	BRANŻA: KONSTR.
PRACOWNIA PROJEKTOWA		OLSZTYN, ul. Koszalińska 10/12 tel. 89 542 91 34, ppakon@st.pl	SKALA: 1:100
OBIEKT: MOST W JEZIORANACH			DATA: 06.2018
ADRES: dz. nr 6, 129, 125/9, obr. 1; m. Jeziorany			NR RYS.: K - 6
RYSUNEK: BELKI STRUNOBETONOWE DS9			PROJ.WYKONAWCZY
INWESTOR: Gmina Jeziorany, pl. Zamkowy 4, 11-320 Jeziorany			
PROJEKTANT: Inż. Wiktor Łożyński			Nr upr.: 42/79/01
SPRAWDZAJĄCY: Inż. Jacek Świąconek			Nr upr.: MNM/0124/P00K/04
OPRACOWAŁ: Inż. Mateusz Tur			Nr upr.:

PRAWA AUTORSKIE ZASTRZEŻENIE