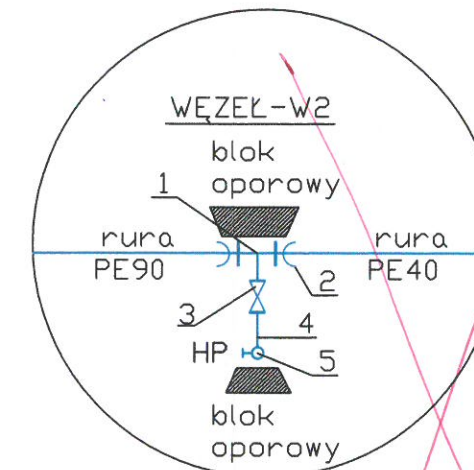
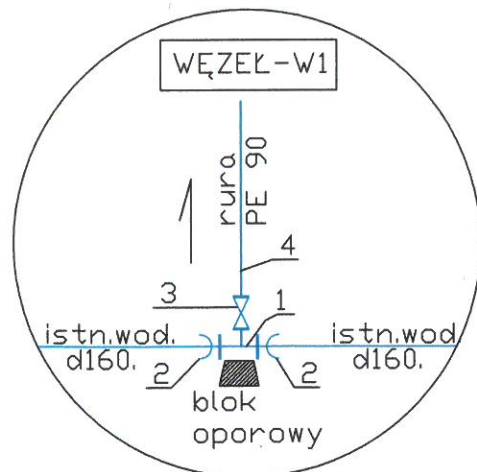


# PROFIL PRZYŁĄCZA WODY skala 1 : 100/500

1. trójkąt kotnierzowy z żeliwa sferoidalnego DN150/80/150mm
2. łącznik kotnierzowy(rura-kotnierz) DN150.
3. zasuwa dwu-kotnierzowa typu E Dn80mm PN16 z żeliwa sferoidalnego  
- obudowa teleskopowa z PE  
- skrzynka uliczna z żeliwa szarego
4. tuleja kotnierzowa+kotnierz stalowy dn80/DN80



skrzynka uliczna posadowiona na pierścieniu betonowym gr.10cm i średnicy 30/18

obudowa teleskopowa

taśma lokalizacyjno - wskaźnikowa koloru niebieskiego z wkładką metaliczną utożona 40 cm nad wierzchem rury

HP 80 z Ø 80

istn. sieć wodociągowa Dn 160mm

zasuwa Dn80

istn. studnia wodomierzowa

p.p. 134,00

RZĘDNA TERENU	140,50	141,80	141,47
RZĘDNA DNA PRZEWODU	138,70	140,00	139,97
ZAGŁĘBIENIE	1,80	1,80	1,50
SPADKI	6,5%	0,1%	
ODLEGŁOŚĆ			
ŚREDNICA	PE HD Ø90 x 5,4mm SDR17, PN10 kl. S	PE HD Ø40 x 3,7mm SDR17, PN10 kl. S	
DŁUGOŚĆ TRASY	0,00	L=20,00	L=27,00
OZNACZENIA	W1	W2	W3

1. trójkąt kotnierzowy z żeliwa sferoidalnego DN80/80/80mm - PN16
2. króciec kielichowo-kotnierzowy dn80( DN80) kształtka E-KS
3. zasuwa dwu-kotnierzowa typu E Dn80mm PN16 z żeliwa sferoidalnego  
- obudowa teleskopowa z PE  
- skrzynka uliczna z żeliwa szarego
4. prostka (króciec) dwu-kotnierzowa Dn80mm żeliwo sferoidalne
5. hydrant nadziemny Dn80mm żeliwo.

 Projektowanie sieci i instalacji sanitarnych Andrzej Wołkowicki 10-351 Olsztyn ul. Żeromskiego 6/4 tel. (+48) 691-21-95-93 e-mail : wolkandrzej@poczta.onet.pl			
Nazwa obiektu:	Rozbudowa punktu selektywnego zbierania odpadów		
Adres:	dz. Nr 100/2, 74/2 obręb 1 Jeziorany.		
Przedmiot rysunku:	Profil podłużny przyłącza wodociągowego.		
	Projektował:	Podpis	
Imię i nazwisko:	Andrzej Wołkowicki		
Nr uprawnień:	WAM/0067/ZOOS/13		
Data:	Skala:	Branża:	Nr rysunku:
02.2017	1:100/500	SANITARNA	S-4