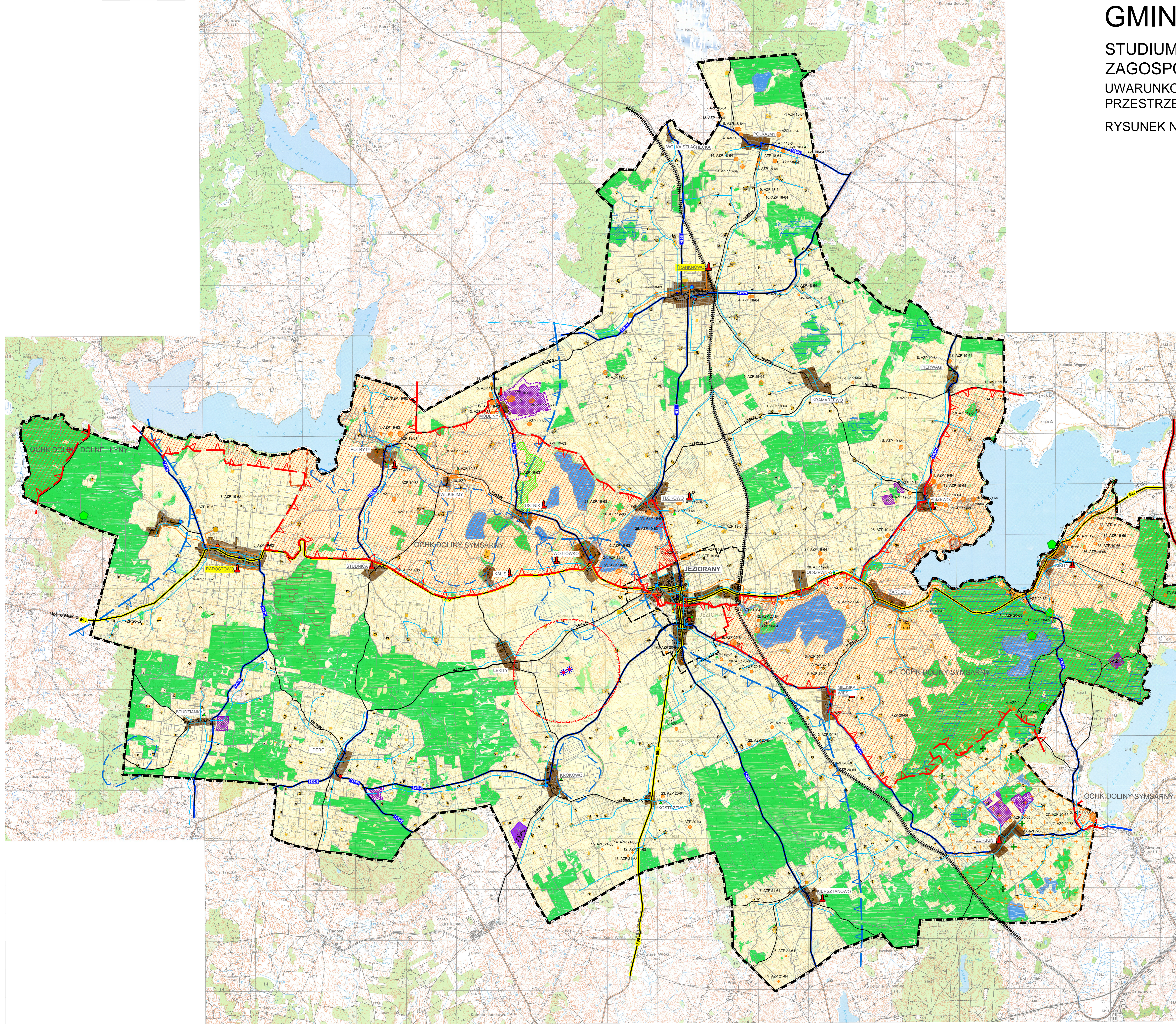


GMINA JEZIORANY

STUDIUM UWARUNKOWAŃ I KIERUNKÓW ZAGOSPODAROWANIA PRZESTRZENNEGO UWARUNKOWANIA ZAGOSPODAROWANIA PRZESTRZENNEGO

RYSUNEK NR 1

SKALA 1:25 000



OZNACZENIA:

- GRANICA GMINY
- GRANICA MIASTA JEZIORANY
- OBSZARY ZWARTEJ ZABUDOWY WIEJSKICH JEDNOSTEK OSADNICZYCH
- OBSZARY ZABUDOWANE POZA WIEJSKIMI JEDNOSTKAMI OSADNICZYMI - ZABUDOWA ROZPROSZONA
- OBSZARY ZABUDOWY PRODUKCYJNEJ
- OBSZARY ROLNICZEJ PRZESTRZENI PRODUKCYJNEJ, PROWADZENIA DZIAŁALNOŚCI GOSPODARCZYCH ROLNICZYCH
- LASY
- WODY ŚRÓDLĄDOWE
- GRANICE OBSZARÓW DLA KTÓRYCH SPORZĄDZANE SĄ MIEJSCOWE PLANY ZAGOSPODAROWANIA PRZESTRZENNEGO
- ISTNIEJĄCE ELEMENTY INFRASTRUKTURY TECHNICZNEJ:**
 - ISTNIEJĄCE UJĘCIA I STACJE WODOCIĄGOWE
 - ISTNIEJĄCA SIĘĆ WODOCIĄGOWA
 - OCZYSZCZALNIA ŚCIEKÓW BIOLOGICZNO-MECHANICZNA
 - MIEJSKA OCZYSZCZALNIA ŚCIEKÓW
 - KANALIZACJA SANITARNA GRAWITACYJNA
 - LOKALIZACJA ISTNIEJĄCYCH ELEKTROWNI WIATROWYCH
 - GRANICA STREFY OGRANICZONEGO UŻYTKOWANIA OD ISTNIEJĄCYCH ELEKTROWNI WIATROWYCH
- UKŁAD KOMUNIKACYJNY:**
 - DROGI KRAJOWE
 - DROGI WOJEWÓDZKIE
 - DROGI POWIATOWE**
 - DROGI O NAWIERZCHNI UTWARDZONEJ
 - DROGI O NAWIERZCHNI NIUTWARDZONEJ
 - DROGI GMINNE**
 - DROGI O NAWIERZCHNI UTWARDZONEJ
 - DROGI O NAWIERZCHNI NIUTWARDZONEJ
 - LINIA KOLEJOWA JEDNOTOROWA NR 224 CZERWONKA - SĄGNIY
 - SKRZYŻOWANIE DROGI WOJEWÓDZKIEJ Z LINIĄ KOLEJOWĄ W JEDNYM POZIOMI
 - OBIEKTY MOSTOWE NIENORMALYTYWNE
- OBSZARY I ELEMENTY ŚRODOWISKA PRZYRODNICZEGO OBJĘTE PRAWNĄ OCHRONĄ:**
 - OBSZARY CHRONIONEGO KRAJOBRAZU: DOLINY SYMSARNY I DOLINY DOLNEJ LYN
 - REZERWAT "USTNIK"
 - POMNIKI PRZYRODY
 - TERENY O DUŻYCH SPADKACH, MOGĄCE PODLEGAĆ PROCESOM MASOWYM
 - LASY GLEBOCHRONNE
 - LASY WODOCHRONNE
 - GRANICE GŁÓWNEGO ZBIORNIKA WÓD PODZIEMNYCH
 - GRANICE OBSZARÓW O SZCZEGÓLNYM RYGORZE (GZWP)
- DOBRA KULTURY PRAWNIE CHRONIONE:**
 - OBIEKTY I ZESPÓŁY ZABYTKOWE WPISANE DO REJESTRU ZABYTKÓW
 - STANOWISKA ARCHEOLOGICZNE
 - POLE BITWY Z OKRESU I WOJNY ŚWIATOWEJ
 - CMENTARZE I POMNIKI UPAMIĘTNIAJĄCE POLEGŁYCH W BITWIE Z DNIA 26 SIERPNIA 1914 R.
- SUROWCY MINERALNE:**
 - GRANICE WYZNACZONYCH TERENÓW GÓRNICZYCH
 - UDOKUMENTOWANE ZŁOŻA SUROWCÓW MINERALNYCH
- USŁUGI PUBLICZNE:**
 - SZKOŁY PODSTAWOWE
 - GIMNAZJUM
 - OŚRODEK ZDROWIA
 - BIBLIOTEKI
 - SPECJALNY OŚRODEK SZKOLNO-WYCHOWAWCZY
 - BOISKA WIEJSKIE