

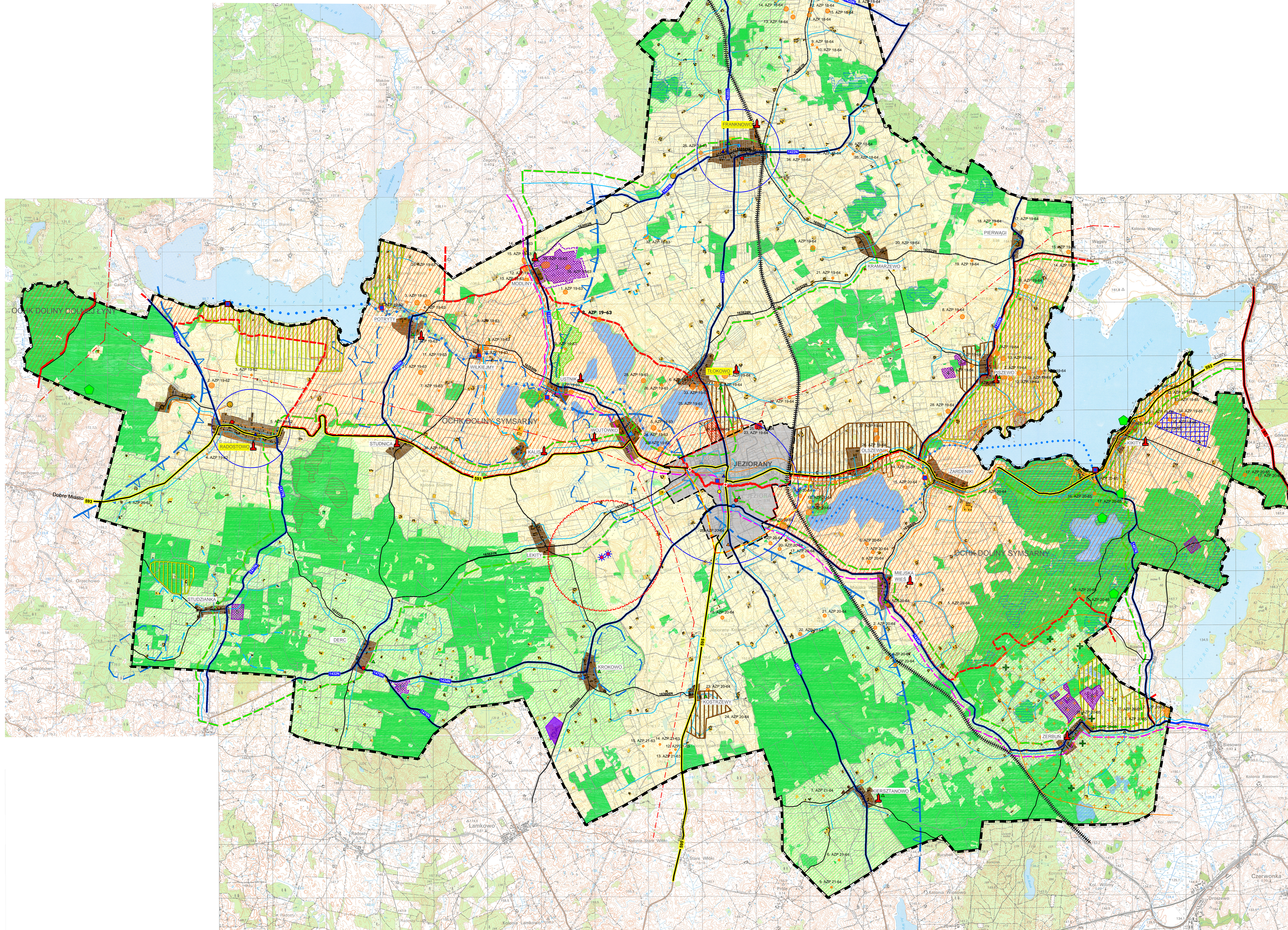
GMINA JEZIORANY

STUDIUM UWARUNKOWAŃ I KIERUNKÓW ZAGOSPODAROWANIA PRZESTRZENNEGO

KIERUNKI ZAGOSPODAROWANIA PRZESTRZENNEGO

RYSUNEK NR 2

SKALA 1:25 000



- LEGENDA:**
- KIERUNKI ZAGOSPODAROWANIA I UŻYTKOWANIA TERENÓW:**
- GRANICA GMINY
 - MIASTO JEZIORANY (WYŁĄCZONE DO ODRĘBNEGO OPRACOWANIA)
 - OBSZARY ZWARTEJ ZABUDOWY WIEJSKICH JEDNOSTEK OSADNICZYCH, WSKAZANE DO PRZEKSZTAŁCEN I UZUPEŁNIENI ZABUDOWY NA CELE FUNKCJI MIESZKANIOWYCH ORAZ DZIAŁALNOŚCI GOSPODARZYCH ROLNICZYCH I NIEROLNICZYCH
 - OBSZARY ZABUDOWANE POZA WIEJSKIMI JEDNOSTKAMI OSADNICZYMI, ZABUDOWA ROZPROSZONA, WSKAZANE DO PRZEKSZTAŁCEN I UZUPEŁNIENI ZABUDOWY NA CELE FUNKCJI MIESZKANIOWYCH ORAZ DZIAŁALNOŚCI GOSPODARZYCH ROLNICZYCH I NIEROLNICZYCH
 - OBSZARY ZABUDOWANE I WSKAZANE POD ZABUDOWĘ, NA CELE ROZWOJU FUNKCJI TURYSTYCZNO-WYPOCZYNKOWYCH I OBSŁUGI RUCHU TURYSTYCZNEGO
 - OBSZARY ZABUDOWANE I WSKAZANE POD ZABUDOWĘ, NA CELE ROZWOJU FUNKCJI MIESZKANIOWYCH I DZIAŁALNOŚCI GOSPODARZYCH ROLNICZYCH I NIEROLNICZYCH
 - OBSZARY ZABUDOWANE WSKAZANE POD ZABUDOWĘ, NA CELE PRODUKCYJNE
 - OBSZARY ROLNICZEJ PRZESTRZENI PRODUKCYJNEJ, PROWADZENIA DZIAŁALNOŚCI GOSPODARZYCH ROLNICZYCH
 - LASY
 - WODY ŚRÓDLĄDOWE
 - OBSZARY PROPONOWANE POD ZALESIENIA I DOLESIENIA
 - LOKALIZACJA (ORIENTACYJNA) PROJEKTOWANEGO ŁĄDOWISKA
 - GŁÓWNE OŚRODKI AKTYWNOŚCI OSADNICZYCH I GOSPODARZYCH W GMINIE
 - GRANICE OBSZARÓW DLA KOTRYCH SPORZĄDZANE SĄ MIEJSCOWE PLANY ZAGOSPODAROWANIA PRZESTRZENNEGO
 - GRANICA STREFY OGRANICZONEGO UŻYTKOWANIA OD ISTNIEJĄCYCH ELEKTROWNI WIATROWYCH
- ISTNIEJĄCE I PROJEKTOWANE ELEMENTY INFRASTRUKTURY TECHNICZNEJ:**
- ISTNIEJĄCE UJĘCIA I STACJE WODOCIĄGOWE
 - ISTNIEJĄCA SIĘĆ WODOCIĄGOWA
 - PROJEKTOWANA SIĘĆ WODOCIĄGOWA
 - OCZYSZCZALNIA ŚCIEKÓW BIOLOGICZNO-MECHANICZNA
 - MIEJSKA OCZYSZCZALNIA ŚCIEKÓW
 - KANALIZACJA SANITARNA GRAWITACYJNA
 - PROJEKTOWANA KANALIZACJA SANITARNA
 - SCHEMAT PROJEKTOWANEJ LINII ELEKTROENERGETYCZNEJ WN 110 KV
 - LOKALIZACJA STACJI GPZ JEZIORANY 110kV/15kV
 - LOKALIZACJA ISTNIEJĄCYCH ELEKTROWNI WIATROWYCH
- UKŁAD KOMUNIKACYJNY:**
- DROGI KRAJOWE
 - DROGI WOJEWÓDZKIE
 - PROJEKTOWANA OBWODNICA M. JEZIORANY
 - DROGI POWIATOWE
 - DROGI O NAWIERZCHNI UTWARDZONEJ
 - DROGI O NAWIERZCHNI NIUTWARDZONEJ
 - DROGI GMINNE
 - DROGI O NAWIERZCHNI UTWARDZONEJ
 - DROGI O NAWIERZCHNI NIUTWARDZONEJ
 - ZLIKWIDOWANA LINIA KOLEJOWA JEDNOTOROWA NR 224 CZERWONKA - SAGNITY
 - OBIEKTY MOSTOWE NIENORMATYWNE
- PROJEKTOWANE ŚCIEŻKI ROWEROWE:**
- MIĘDZYREGIONALNE
 - GMINNE
- PROJEKTOWANE SZLAKI WODNE:**
- SZLAK KAJAKOWY
- OBSZARY I ELEMENTY ŚRODOWISKA PRZYRODNICZEGO OBJĘTE PRAWNĄ OCHRONĄ:**
- OBSZARY CHRONIONEGO KRAJOBRAZU: DOLINY SYMSARNEJ I DOLINY DOLNEJ ŁYNY
 - REZERWAT "USTNIK"
 - POMNIKI PRZYRODY
 - TERENY O DUŻYCH SPADKACH, MOGĄCE PODLEGAĆ PROCESOM MASOWYM
 - LASY GLEBOCHRONNE
 - LASY WODOCHRONNE
 - GRANICE GŁÓWNEGO ZBIORNIKA WÓD PODZIEMNYCH
 - GRANICE OBSZARÓW O SZCZEGÓLNYM RYZYKU (GZWP)
- DOBRA KULTURY PRAWNIE CHRONIONE:**
- OBIEKTY I ZESPOŁY ZABYTKOWE WPISANE DO REJESTRU ZABYTKÓW
 - STANOWISKA ARCHEOLOGICZNE
 - POLE BITWY Z OKRESU I WOJNY ŚWIATOWEJ
 - CMENTARZE I POMNIKI UPAMIĘTNIAJĄCE POLEGŁYCH W BITWIE Z DNIA 26 SIERPNIA 1914 R.
- PROPONOWANE USTANOWIENIE STREF OCHRONY KONSERWATORSKIEJ ZABYTKOWYCH ZESPOŁÓW KOŚCIELNYCH**
- SUROWCE MINERALNE:**
- GRANICE WYZNACZONYCH TERENÓW GÓRNICZYCH
 - UDOKUMENTOWANE ZŁOŻA SUROWCÓW MINERALNYCH
- OBIEKTY UŻYTECZNOŚCI PUBLICZNEJ:**
- SZKOŁY PODSTAWOWE
 - GIMNAZJUM
 - OŚRODEK ZDROWIA
 - BIBLIOTEKI
 - SPECJALNY OŚRODEK SZKOLNO-WYCHOWAWCZY
 - BOISKA WIEJSKIE
 - MIEJSCA OBSŁUGI TURYSTYKI WODNEJ