

**OPIS PRZEDMIOTU ZAMÓWIENIA**  
**na zadanie pn.**  
**REMONT DRÓG GMINNYCH:**  
**UL. KASPROWICZA NR 163515 N**  
**OŚ. ROBOTNICZE NR 163509 N**  
**O NAWIERZCHNI Z KOSTKI BETONOWEJ „POLBRUK”**

**WARUNKI OGÓLNE**

1. Remont drogi będzie realizowany na podstawie opisu przedmiotu zamówienia, rysunku poglądowego, przedmiaru robót oraz zgodnie ze zgłoszeniem robót niewymagających pozwolenia na budowę i zgodnie z warunkami wydanymi przez zarządcę drogi z którą krzyżuje się remontowana droga.
2. Wykonawca zobowiązany jest zapewnić objęcie funkcji kierownika budowy.
3. Wykonawca zobowiązany jest do prowadzenia robót w sposób zapewniający bezpieczeństwo na drodze i ograniczenia utrudnień w ruchu wynikających z prowadzonych robót do niezbędnych potrzeb.
4. Wykonawca zobowiązany jest do opracowania projektu organizacji ruchu na czas prowadzenia robót w pasie drogowym oraz zatwierdzenia go przez właściwe organy.
5. Wykonawca zobowiązany jest do oznakowania robót prowadzonych w pasie drogowym zgodnie z zatwierdzonym projektem organizacji ruchu.
6. Wykonawca jest zobowiązany uzgodnić wejście w pas drogowy drogi wojewódzkiej nr 593 z właściwym zarządcą drogi zgodnie z warunkami wydanymi przez tego zarządcę.
7. Wykonawca zobowiązany jest do złożenia odzyskanej z rozbiórki drogi kostki betonowej „polbruk” na wskazane przez inwestora miejsce na terenie miasta Jeziorany.

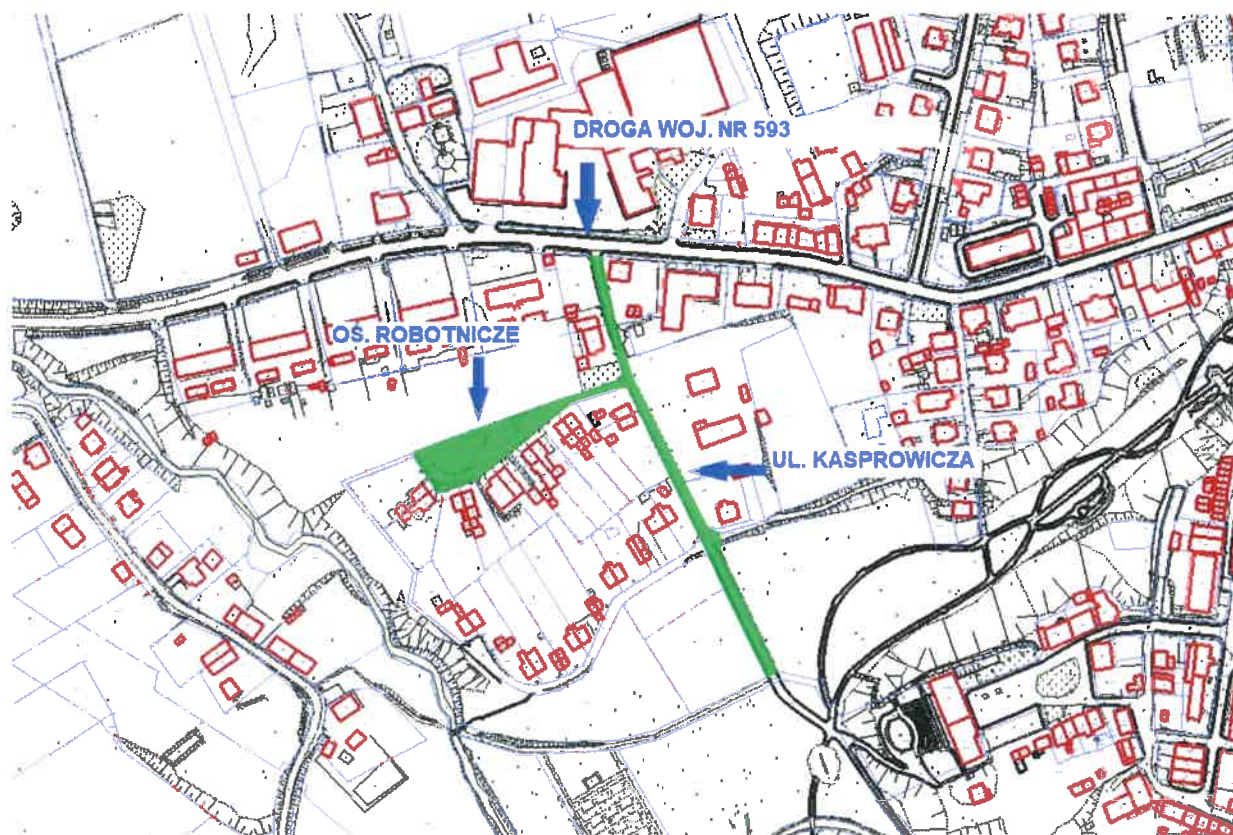
**1. Remont ul. Kasprowicza i ul. Osiedle Robotnicze**

**1.1. Ogólna charakterystyka obiektu**

Przedmiotem zamówienia jest remont drogi publicznej - ul. Kasprowicza na działce nr 160 i ul. Osiedle Robotnicze na działce nr 138 obręb miasto Jeziorany.

Ulica Kasprowicza i ul. Osiedle Robotnicze położone są w zachodniej części miasta, łączą drogę wojewódzką nr 593 z zabudową jednorodzinną i dalej, z amfiteatrem miejskim. Odcinki objęte przebudową stanowią jeden ciąg komunikacyjny. Jest to droga o szerokości 4 – 5 m o nawierzchni z kostki betonowej „polbruk”, brak poboczy i rowów. Szerokość pasa drogowego wynosi: 4,0 - 25,0 m. Droga przebiega przez teren zabudowany (zabudowa jednorodzinna). W działce drogowej zlokalizowana jest sieć wodociągowa, kanalizacji sanitarnej i deszczowej oraz kabel telekomunikacyjny. Obecnie ul. Kasprowicza posiada nawierzchnię z kostki betonowej „polbruk- fala”, ul. Oś. Robotnicze posiada nawierzchnię z kostki betonowej „polbruk- cegła”.

Nawierzchnie ulic są w znacznym stopniu zniszczone, pozbawione jednolitej niwelety drogi, silnie skoleinowane i miejscami wypiętrzone.



Lokalizacja inwestycji „Remont ul. Kasprowicza i ul. Oś. Robotnicze w Jezioranach”

### 1.2. Opis wykonania przedmiotu zamówienia

Zakres robót obejmuje remont drogi w granicach pasa drogowego. Szczegółowy zakres opracowania obrazuje „rysunek poglądowy” stanowiący załącznik nr 2 do niniejszego Opisu przedmiotu zamówienia”.

Remont drogi gminnej polega na zdemontowaniu betonowych krawężników i nawierzchni z kostki betonowej „polbruk”, wbudowaniu nowych krawężników granitowych, położeniu nawierzchni z nowej kostki betonowej postarzonej gr. 8 cm wraz ze zjazdami do posesji w granicach działki drogowej, wymianę istniejących sieci wod – kan. i kanalizacji deszczowej oraz regulacja pionowa wpustów ulicznych i studni (w uzgodnieniu z Zakładem Wodociągów i Kanalizacji w Jezioranach).

W związku z inwestycją nie planuje się wycinki drzew.

Remont drogi będzie prowadzony wyłącznie w pasie drogowym.

Droga po remoncie będzie pełniła rolę ciągu pieszo – jezdnego.

Do dokumentacji nie załącza się uzgodnień z gestorami sieci ponieważ w ramach inwestycji nie dojdzie do żadnej kolizji, wykopy będą wykonywane płycej, niż posadowienie istniejącej infrastruktury.

### 1.3. Zakres robót:

1. Wytyczenie drogi;
2. Wykorytowanie podłoża na głębokość 51 cm;
3. Demontaż krawężników i kostki betonowej wraz z wywiezieniem odzyskanego materiału na wskazane przez inwestora miejsce;

4. Wymianę istniejących sieci wod-kan., kanalizacji deszczowej oraz regulacja pionowa wpustów ulicznych i studni (w uzgodnieniu z ZWiK w Jezioranach) ;
5. Obsypka wykonanych urządzeń wraz z zagęszczeniem;
6. Równanie i profilowanie podłoża;
7. Wykonanie podbudowy dolnej z kruszywa naturalnego 20 cm;
8. Wykonanie podbudowy z kruszywa łamanego C50/30 , grubości po zagęszczeniu 20cm.  
Wbudowanie krawężników granitowych najazdowych na ławie betonowej z oporem C8/10 5 cm oraz podsypce cementowo – piaskowej 1:4 3 cm;
9. Wykonanie podsypki cementowo – piaskowej 1:4 3 cm pod nawierzchnię z kostki betonowej ;
10. Ułożenie nawierzchni jezdni w szerokości pasa drogi o szer. 4,0 - 5,0 m z kostki betonowej postarzanej gr. 8 cm;
11. Zasypanie ułożonej nawierzchni piaskiem w celu wypełnienia spoin;
12. Montaż oznakowania zgodnie z Projektem Stałej Organizacji Ruchu;
13. Uporządkowanie terenu wokół drogi.

Parametry drogi po wykonaniu remontu:

- ul. Kasprowicza: długość 235 mb, w szerokości pasa drogowego 4-5 m, tj. ok. 1180 m<sup>2</sup>
- Oś. Robotnicze: długość 120 mb, , w szerokości pasa drogowego 4-5 m + pozostały teren działki utwardzony obecnie kostką betonową, razem ok. 760 m<sup>2</sup>

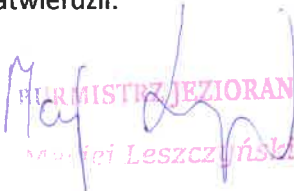
#### **1.4. Szczegółowy zakres robót do pkt. 1 zawarty jest:**

1. w przedmiarze robót: zał. nr 1
2. w rysunku poglądowym: zał. nr 2
3. w zaświadczeniu o przyjęciu zgłoszenia robót budowlanych oraz uzgodnieniu z zarządcą drogi wyższej kategorii: zał. nr 3
4. w przekroju poprzecznym: zał. nr 4
5. w projekcie stałej organizacji ruchu: zał. nr 5

Opracowanie:

Wanda Sienkiewicz  
Ewelina Fiedorowicz

Zatwierdził:

  
BURMISTRZ JEZIORAN  
Małgorzata Leszczyńska

