

**LEGENDA**

- ścieżki gruntowe i mineralne
- nawierzchnie płaskowe
- nawierzchnie żwirowe LUB mineralne - tor bule
- nawierzchnia wodoprzepuszczalna z betonowej płyty azurowych
- nawierzchnia z kostki brukowej betonowej

**mała architektura:**  
 kosze na śmieci; do segregacji i na psie odchody, ławki, leżaki, biblioteka, stoły szachowe, stojak na rowery, stacja rowerowa

**mała architektura:**  
 podest/ taras widokowy, pergola, pomost/ścieżka edukacyjna

drzewa projektowane

drzewa istniejące

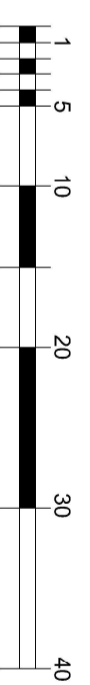
**UWAGA:**  
 podczas wykonywania prac wszystkie wymiary do weryfikacji w terenie

**ELEMENTY MAŁEJ ARCHITEKTURY**  
 (szczegóły w oddzielnym opracowaniu)

- 1 podjeździec podjazd
- 2 tor do gry w bule
- 3 podest ścieżka edukacyjna
- 4 podest widokowy
- 5 schody terenowe
- 6 pergola

- A** plac edukacyjno-zabawowy 1
- B** plac edukacyjno-zabawowy 2
- C** miejski street workout

**UWAGA:**  
 wszystkie wymiary podane "po prostej!"  
 podstawa trójkąta



plac do składowania kajaków i parking dla rowerów;  
 nawierzchnia wodoprzepuszczalna z azurowych płyt betonowych / płyta betonowa azurowa 60x40x8 wypełnienie ziemia + nasiona traw obrzeże granitowe

dokładne wymiary placu zabaw wynikają z możliwości technicznych rozmieszczenia ogrodzenia (golowe panele); szczegóły w oddzielnym opracowaniu

ścieżka dochodzi do podestu

przebieg ciągu pieszego zblizony do istniejącego

przebieg ciągu pieszego zblizony do istniejącego

nawierzchnia z kostki betonowej - część nowoprojektowana przylegająca do istniejącego wjazdu

istniejący wjazd, kostka betonowa, do adaptacji

**PROJEKT REMALORYZACJI PARKU WŁOSKIEGO W JEZIORANACH**

działki nr: 233, 230/30, 230/6

**ETAPEL: PROJEKT WYKONAWCZY**

**BRANŻA: ARCHITEKTURA I ZIELEŃ**

**INWESTOR:** Gmina Jeziorany Plac Zamkowy 4 11-320 Jeziorany

**PRACOWNIA:** Wnętrza i ogrody Amaltea Alicja Lotysz-Pogorzelska 11-700 Mrągowo os. Mazurskie 11/4

**ZESPÓŁ PROJEKTOWY:**

mgr inż. arch. mgr. bud. nr Adriana Maria Patalska 16/MM/OKK/2010

mgr inż. arch. kraj. Alicja Lotysz-Pogorzelska

**TYTUŁ RYSUNKU: RZUT Z WYMIAROWANIEM NAWIERZCHNIE CZĘŚĆ 1**

data: wrzesień 2019 – luty 2020