

Dane techniczne

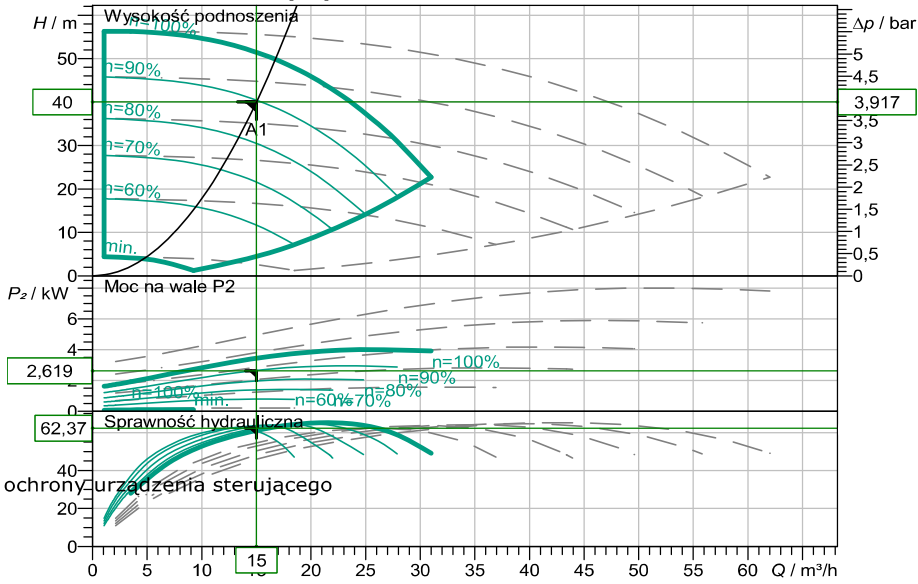
Układ wielopompowy

Nazwa projektu

RG_2020_08_05_JEZIORANY_SIEĆ

Num

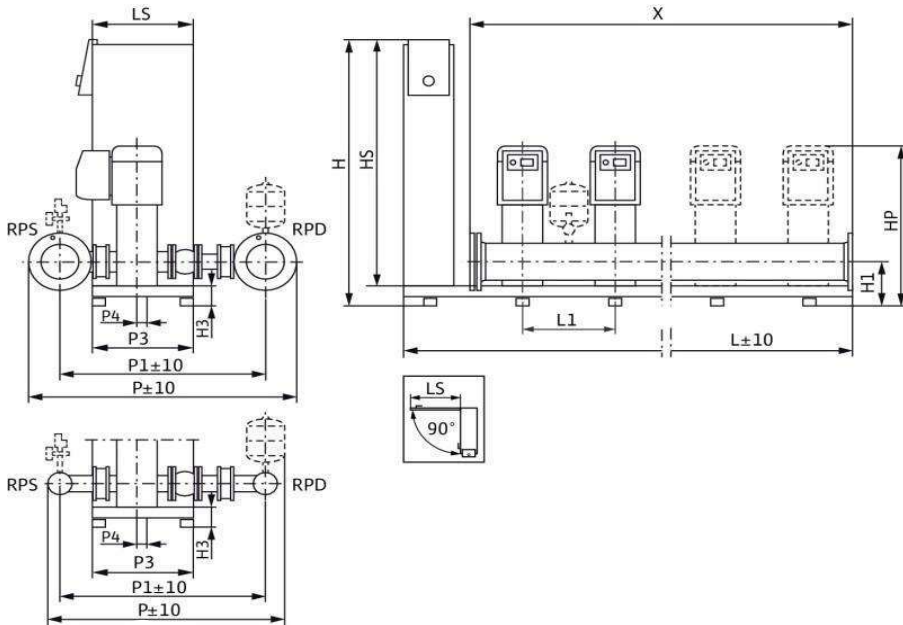
Rodzina charakterystyki



Wprowadzenie danych eksploatacyjnych

Przepływ 15,00 m^3/h
 Wysokość podnoszenia 40,00 m
 Medium

pień ochrony urządzenia sterującego



Wymiary

Układ wielopompowy

Nazwa projektu

RG_2020_08_05_JEZIORANY_SIEC

