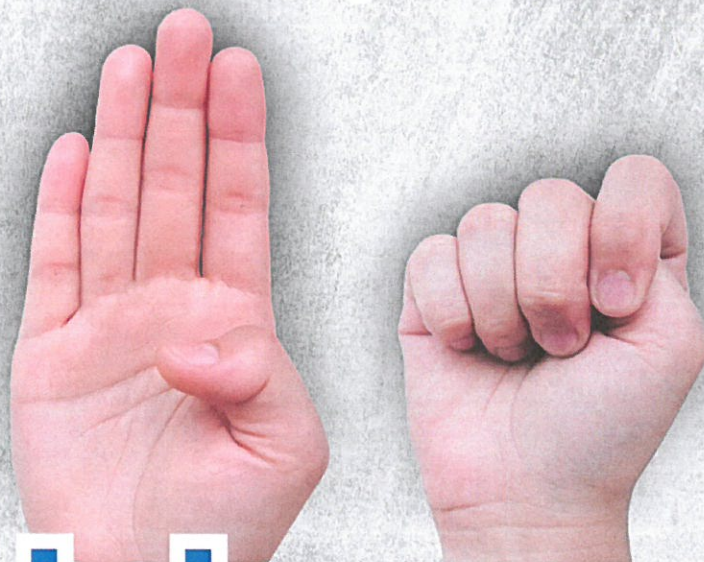


JESTEŚ OFIARĄ PRZEMOCY DOMOWEJ? POINFORMUJ O TYM, POKAZUJĄC GEST



help me

**JEŻELI WIDZISZ TEN GEST
STARAJ SIĘ ZACHOWAĆ SPOKÓJ,
ZAPAMIĘTAĆ JAK NAJWIĘCEJ SZCZEGÓŁÓW,
NIEZWŁOCZNIE ZADZWOŃ NA POLICJĘ**



**NIE ZWLEKAJ, POMÓŻ !
PRZEMOC ŻYWI SIĘ BIERNOŚCIĄ**



Ministerstwo Rodziny
i Polityki Społecznej



DOFINANSOWANO ZE ŚRODKÓW BUDŻETU PAŃSTWA
w ramach programu WSPIERANIE JEDNOSTEK SAMORZĄDU TERYTORIALNEGO
W TWORZENIU SYSTEMU PRZECIWDZIAŁANIA PRZEMOCY
PROJEKT OSŁONOWY „Dobry kierunek – (s)przeciw przemocy”
realizowany przez Powiatowe Centrum Pomocy Rodzinie w Olsztynie
DOFINANSOWANIE 26 390,00 zł CAŁKOWITA WARTOŚĆ 37 700,00 zł

POWIATOWE CENTRUM POMOCY RODZINIE W OLSZTYNIE
tel. 89-544-38-00 | fax. 89-544-38-11 | Fb: PCPROLSZTYN
www.pcp-olsztynski.pl | pcp@powiat-olsztynski.pl

Gesty w naszym życiu odgrywają duże znaczenie, choć nie zawsze zdajemy sobie z tego sprawę.

Co oznacza znak **„Help Me”**, jak i kiedy go stosować?

Jest to międzynarodowy znak - sygnał, który ma pomagać ofiarom przemocy domowej.

To dla osób dotkniętych przemocą, kanadyjska organizacja Canadian Women's Foundation opracowała

„Sygnał o pomoc – Help Me” umożliwiający jej wezwanie.

Wykonanie tego znaku jest proste – otwarta dłoń, następnie dłoń składana w pięść chowająca kciuk do jej środka.

To gest ręką, który ofiara przemocy może dyskretnie pokazać, np. kurierowi, sprzedawcy w sklepie czy właśnie Państwu.

Zaznaczamy, że nadużywanie tego gestu może być zlekceważone przez osobę, która go zobaczy, co może doprowadzić do braku interwencji oraz braku udzielenia pomocy.

CO ZROBIĆ, GDY KTOŚ POKAŻE NAM ZNAK „HELP ME”?

- 1** Nie powinniśmy dawać oznak, że coś jest nie tak. Starajmy się nie zmieniać tonacji głosu, szczególnie, gdy obserwuje i słyszy nas osoba, która potencjalnie może być sprawcą przemocy. Ofiarę mogłoby to narazić na „bolesne” konsekwencje. Bez paniki, uważając na swoje bezpieczeństwo – zapamiętajmy jak najwięcej szczegółów, aby w ten sposób pomóc.
- 2** Zakończmy spotkanie lub rozmowę tak, jakby nic się nie stało.
- 3** Poinformujmy o zdarzeniu policję pod numerem alarmowym **112** i wyjaśnijmy sytuację – podając jak najwięcej szczegółów.

Bądźcie Państwo czujni na znak

„Help Me”,

na niewerbalny krzyk o pomoc.



Znak „Help me”

Ważne, aby dzielić się informacjami o nim. Im więcej osób go pozna, tym większa szansa, że ktoś zostanie uratowany.



JESTEŚ OFIARĄ PRZEMOCY DOMOWEJ?
POINFORMUJ O TYM, POKAZUJĄC GEST



JEŻELI WIDZISZ TEN GEST
STARAJ SIĘ ZACHOWAĆ SPOKÓJ,
ZAPAMIĘTAĆ JAK NAJWIĘCEJ SZCZEGÓŁÓW,
NIEZWŁOCZNIE ZADZWOŃ NA POLICJĘ



NIE ZWLEKAJ, POMÓŻ!
PRZEMOC ŻYWI SIĘ BIERNOŚCIĄ



Ministerstwo Rodziny
i Polityki Społecznej

DOFINANSOWANO ZE ŚRODKÓW BUDŻETU PAŃSTWA
w ramach programu WSPIERANIE JEDNOSTEK SAMORZĄDU
TERYTORIALNEGO W TWORZENIU SYSTEMU PRZECIWDZIAŁANIA PRZEMOCY
PROJEKT OSŁONOWY „Dobry kierunek – (s) przeciw przemocy”
realizowany przez Powiatowe Centrum Pomocy Rodzinie w Olsztynie
DOFINANSOWANIE 26 390,00 zł CAŁKOWITA WARTOŚĆ 37 700,00 zł



PCPR
OLSZTYN



Ministerstwo Rodziny
i Polityki Społecznej



PCPR
OLSZTYN

POWIATOWE CENTRUM POMOCY RODZINIE W OLSZTYNIE
tel. 89-544-38-00 | fax. 89-544-38-11 | Fb: PCPROLSZTYN
www.pccpr-powiatolsztynski.pl | pccpr@powiat-olsztynski.pl