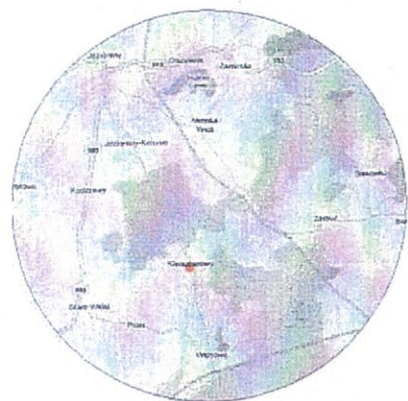


MAPA SYTUACYJNO - WYSOKOŚCIOWA SKALA 1 : 500

Przeskalowano z mapy 1 : 1000

powierzchnia zabudowy budynku = 101,91 m²
 pow. wejścia i pochylni = 14,50 m²
 powierzchnia komunikacji = 57,00 m²
 powierzchnia całej działki = 800,00 m²
 powierzchnia utwardzona razem = 71,50 m²
 wielkość pow. biologicznie czynnej = ok. 78 %
 P.P.P. = ± 0,00 = 136,92 m.n.p.m.

SZKIC ORIENTACJI



Nie wyklucza się istnienia w terenie innych nie wykazanych na niniejszej mapie urządzeń podziemnych, które nie były zgłoszone do inwentaryzacji, lub o których brak jest informacji w instytucjach branżowych.

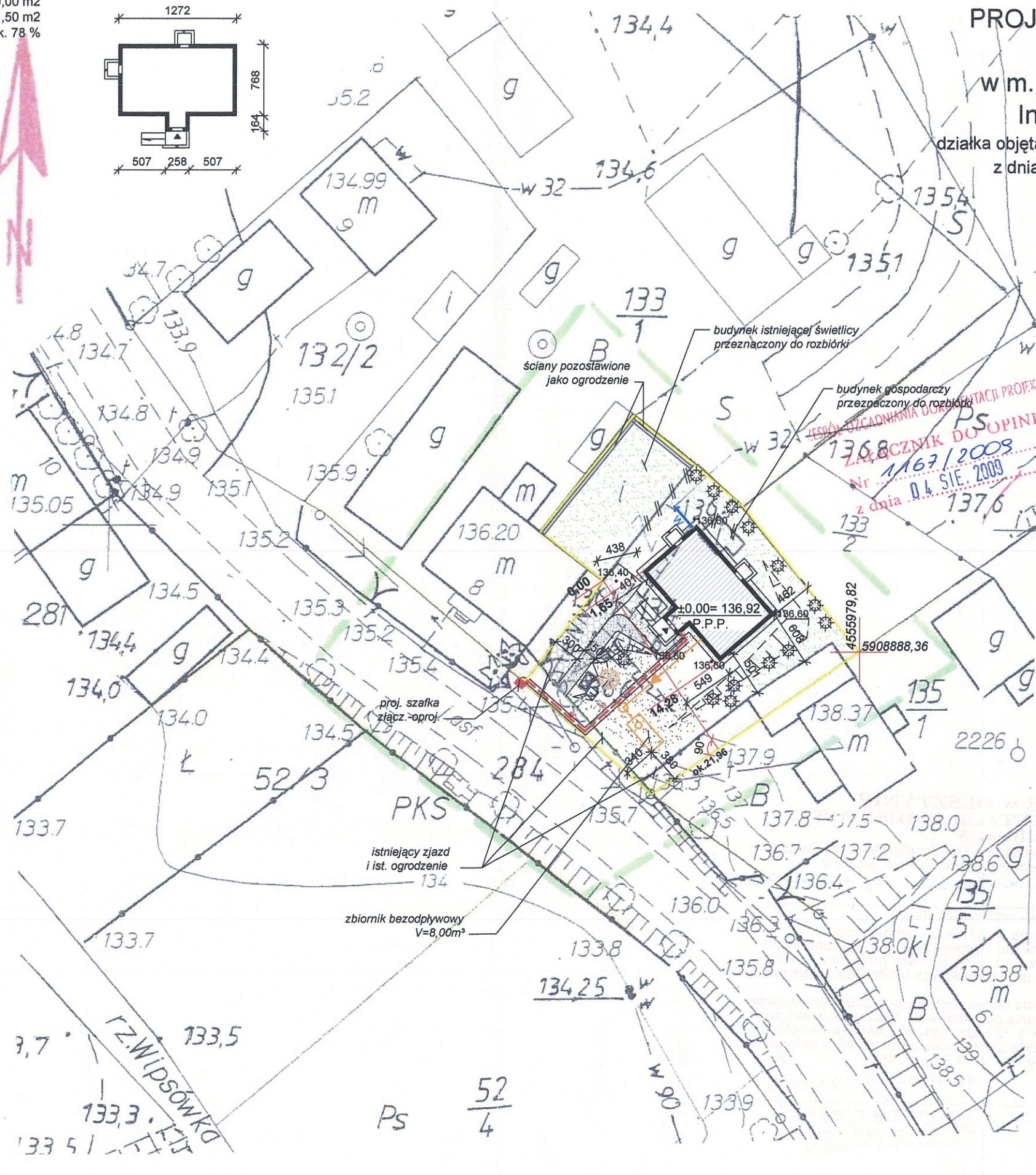
KERG: 2604-2/2009
 Nr. rob.: 28/2009
 woj.: warmińsko-mazurskie
 powiat: olsztyński
 gm.: Jeziorany
 obr.: Kiersztanowo
 z.: 134
 Arkusz mapy: 223.12.081
 Mapa aktualna na dzień: 23.03.2009

GUGLIK 5007
 mgr inż. Wiesław Dąbrowski
 GEODETA UPRAWNIONY
 Barczewski Dwór 10
 11-010 BARCZEWO
 tel. 080533853

DABRO PRZEDSIĘBIORSTWO
 USŁUGOWE
 Paweł Dąbrowski
 11-010 Barczewo, BARCZEWSKI DWÓR 10
 Regon 260051724, NIP 7393213600
 tel. 0-89/514 18 82, 600 269 505

OZNACZENIA - OBIEKTY PROJEKTOWANE

- PROJ. BUDYNEK
- PROJ. kabel YAKY 5x16 w rurze osłonowej
- ISTN. OGRODZENIE
- OSŁONA POJEMNIKÓW NA ŚMIECI BYTOWE
- PROJ. PRZYŁĄCZE WODOCIĄGOWE
- PROJ. PRZYŁĄCZE KAN. SANITARNE
- PROJ. ZIELEŃ WYSOKA



PROJEKT ZAGOSPODAROWANIA
 działki nr geod. 134
 w m. Kiersztanowo, gm. Jeziorany
 Inwestor : *Gmina Jeziorany*

działka objęta Decyzją Burmistrza Jezioran, NR 66/2008-2009
 z dnia 02 lutego 2009r. znak: BR.7331-74/0809
 o warunkach zabudowy

Starostwo Powiatowe
 w Olsztynie
 Plac Bema 5
 10-516 OLSZTYN
 -35-

inny załącznik nr 111 stanowiący integralną część postanowienia / decyzji nr 1167/2009 Starostwa Powiatowego z dnia 24.11.2009 r. z dnia 04.09.2009 r. z dnia 04.09.2009 r.
 z up. STAROSTWA OLSZTYŃSKIEGO
 Leszek Dąbrowski
 Dyrektor Wydziału Infrastruktury i Budownictwa

PS
 Nr 1167/2009
 z dnia 04.09.2009

PROJEKT BUDOWLANY		
Projekt zagospodarowania dz.nr 134 w m. Kiersztanowo, gm. Jeziorany		
Inwestor :	GMINA JEZIORANY	skala 1 : 500
Budynek :	ŚWIETLICY WIEJSKIEJ	Rys.Nr 1
data :	marzec 2009r.	projektant :
		mgr inż. Marek Dąbrowski
		upr. bud. nr 3788/OL
		§ 4 ust. 2, § 6 ust. 3, § 7 i § 13 ust. 1 pkt 2

Starostwo Powiatowe w Olsztynie
 Wydział Geodezji i Gospodarki Nieruchomościami
 Funkcyjne Stanowisko Pracy w Biskupcu
 w celu dostarczenia oznaczonym linią czerwioną terenem aktualności treści mapy zasadniczej, w tym celu przedłożone zostały aktualne mapy przyrodnicze w dniu 26 MAR 2009
 KERG 2604-2/09
 Powiatowy Ośrodek Dokumentacji Geodezyjnej i Kartograficznej