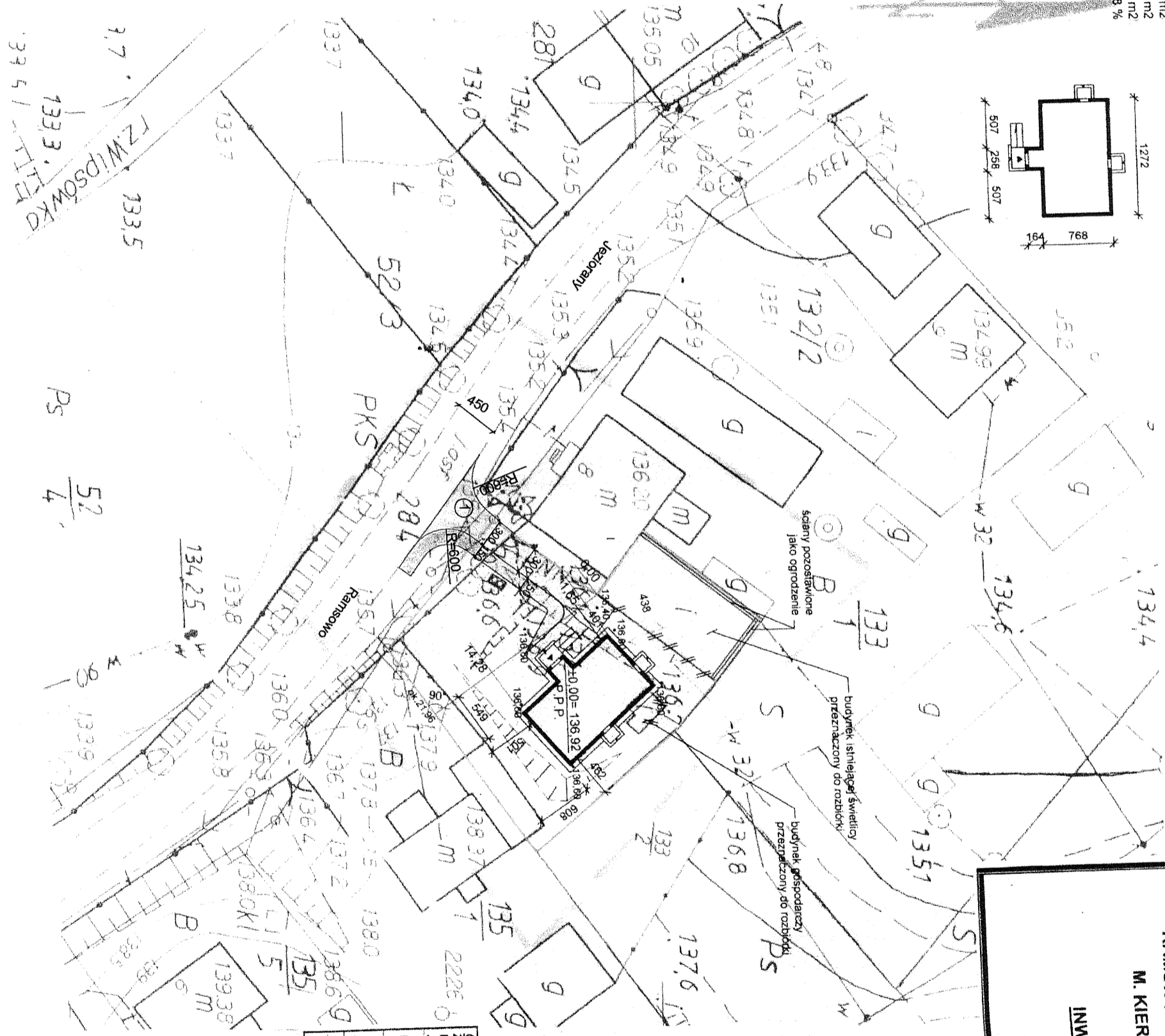
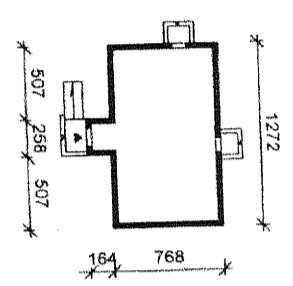
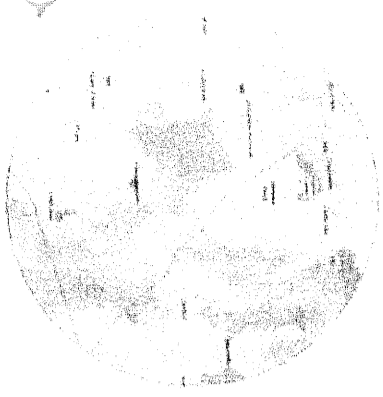


MAPA SYTUACYJNO - WYSOKOŚCIOWA
SKALA 1 : 500

Przeskalowano z mapy 1 : 1000

powierzchnia zabudowy budynku = 101,91 m²
 pow. wejścia i podchwyli = 14,50 m²
 powierzchnia komunikacji = 57,00 m²
 powierzchnia całej działki = 800,00 m²
 powierzchnia utwardzona razem = 71,50 m²
 wielkość pow. biologicznie czynnej = ok. 78 %
 P.P.P. = ± 0,00 = 136,92 m.n.p.m.

SZKIC ORIENTACJI



Starostwo Powiatowe
 Olsztyn
 Plac Bema 5
 15-001 Olsztyn
PROJEKT BUDOWLANY ZJAZDU INDYWIDUALNEGO
Z DROGI POWIATOWEJ NR 1483N RELACJI JEZIORANY - BARTOLTY
RAMSWO - BARTOLTY WLK. DO DZIAŁKI NR 134
M. KIERSZTANOWO GMINA JEZIORANY
INWESTOR: GMINA JEZIORANY

- Legenda:**
- ① - zjazd indywidualny
 - ▭ - nawierzchnia zjazdu
 - ▭ - nawierzchnia ciągu pieszo.

ZA ZGODNOŚCIĄ Z ORYGINAŁEM

data

podpis

Obiekt i adres: Zjazd indywidualny z drogi powiatowej Nr 1483N relacji Jeziorany-Ramswo-Bartolty wlk. do działki nr 134 m. Kiersztanowo gmina Jeziorany		Skala: 1 : 500
Przedmiot:	Plan sytuacyjny	Stadium: projekt budowlany
Rys. Nr 1	Projekt inż. Andrzej Juszczyk	Branża: drogowa
Data:	Nr ewid. 88/93, 167/01/OI	
Czerwiec 2009	§ 5 ust. 2, § 6 ust. 2, § 7 ust. 1, § 8 ust. 1, § 9 ust. 1	

RG: 2604-2/2009
 rob.: 28/2009
 oj.: warmińsko-mazurskie
 wiat: olsztyński
 1.: Jeziorany
 r.: Kiersztanowo
 : 134
 kusz mapy: 223.12.081
 1pa aktualna na dzień: 23.03.2009

Prof. inż. Andrzej Juszczyk
 ul. Cementowa 3, 10-429 Olsztyn
 NIP: 739-30-19-602, tel. 089 535 66 30

26 MAR. 2009

26 MAR. 2009

POWIATOWA SŁUŻBA DROGOWA
 W OLSZTYNIE
 ul. Cementowa 3, 10-429 Olsztyn
 NIP: 739-30-19-602, tel. 089 535 66 30
 15/

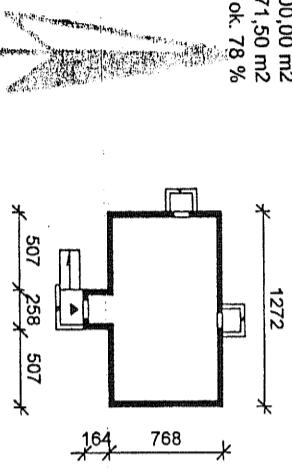
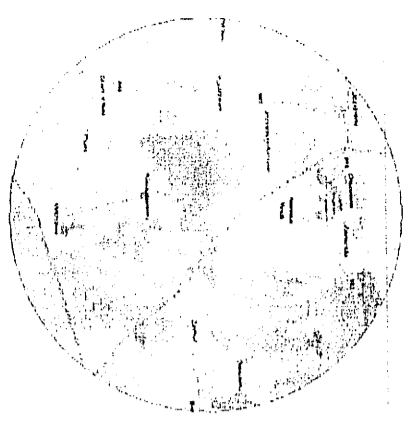
MAPA SYTUACYJNO - WYSOKOŚCIOWA

SKALA 1 : 500

Przeskalowano z mapy 1 : 1000

powierzchnia zabudowy budynku = 101,91 m²
 pow. wejścia i pochylni = 14,50 m²
 powierzchnia komunikacji = 57,00 m²
 powierzchnia całej działki = 800,00 m²
 powierzchnia utwardzona razem = 71,50 m²
 wielkość pow. biologicznie czynnej = ok. 78 %
 P.P.P. = ± 0,00 = 136,92 m.n.p.m.

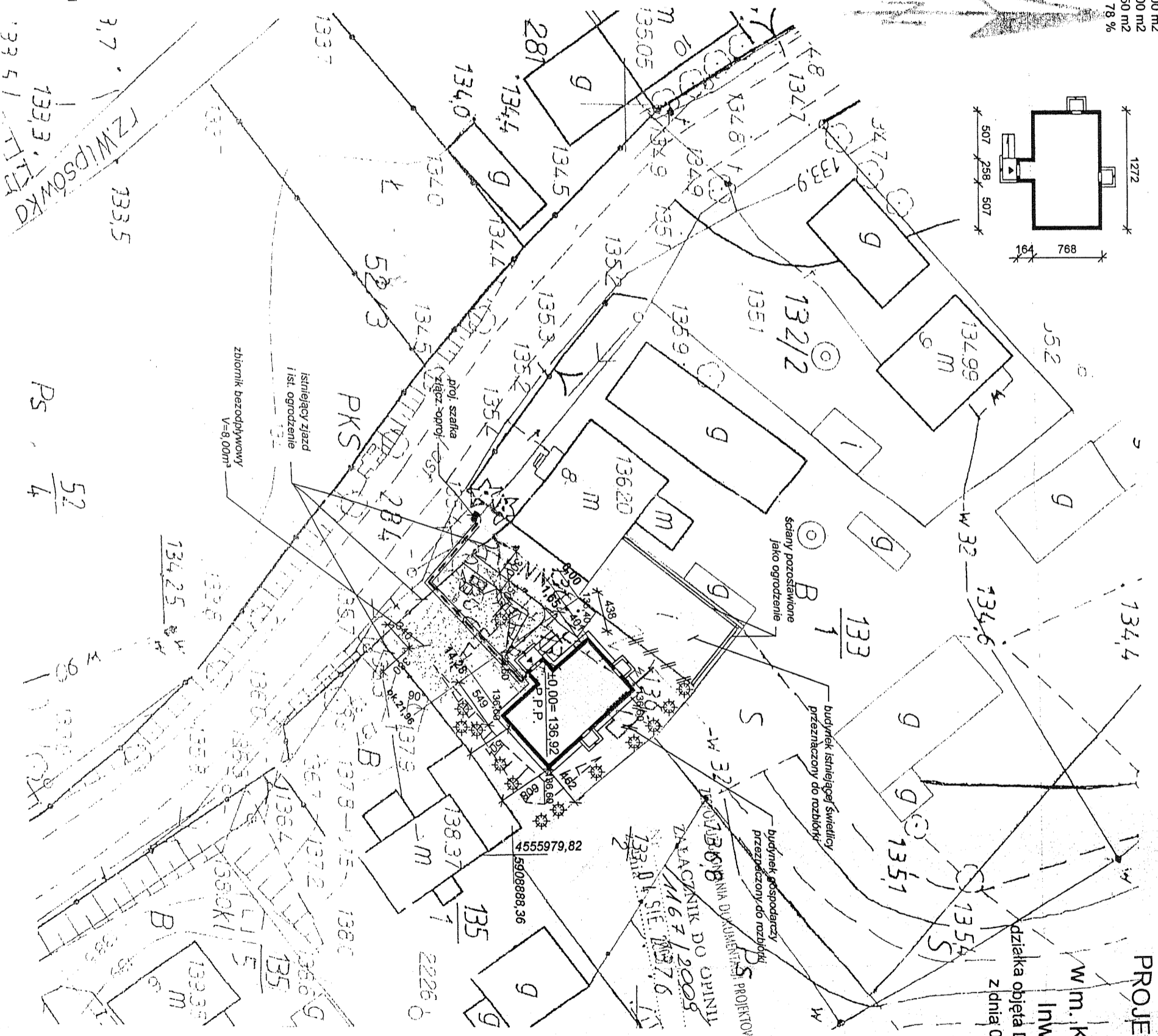
SZKIC ORIENTACJI



Nie wyklucza się istnienia w terenie innych nie wykazanych na niniejszej mapie urządzeń podziemnych, które nie były zgłoszone do inwentaryzacji, lub o których brak jest informacji w instytucjach branżowych.

KERG: 2604-2/2009
 Nr. rob.: 28/2009
 woj.: warmińsko-mazurskie
 powiat: olsztyński
 gm.: Jeziorany
 obr.: Kiersztanowo
 Iz.: 134
 Arkusz mapy: 223.12.081
 Mapa aktualna na dzień: 23.03.2009

- OZNACZENIA - OBIEKTY PROJEKTOWANE**
- PROJ. BUDYNEK
 - PROJ. kabel YAKY 5x16 w rurze osłonowej
 - ISTN. OGRÓDZENIE
 - OSŁONA POJEMNIKÓW NA ŚMIECI BYTOWE
 - PROJ. PRZYŁĄCZE WODOCIĄGOWE
 - PROJ. PRZYŁĄCZE KAN. SANITARNE
 - PROJ. ZIELEN WYSOKA



PROJEKT ZAGOSPODAROWANIA
 działki nr geod. 134
 w m. Kiersztanowo, gm. Jeziorany
 Inwestor : **Gmina Jeziorany**
 działka objęta Decyzją Burmistrza Jezioran, NR 6612008-2009
 z dnia 02 lutego 2009r. znak: BR.7331-74/0809
 o warunkach zabudowy

ZATWIERDZENIE
 ZA ZGODNOŚCI ORYGINALEM
 data _____
 podpis _____

PROJEKT BUDOWLANY	
Projekt zagospodarowania dz.nr 134 w m. Kiersztanowo, gm. Jeziorany	
Investor :	GMINA JEZIORANY
Budynek SWIETLIWY WIEJSKIEJ	Skala 1 : 500
data :	marzec 2009r.
projektant :	mgr inż. Marek Dąbrowski
upr.bud. nr 37199/CI	Rps Nr 1
§ 4 ust. 2, § 6 ust. 3, § 7 i § 13 ust. 1 pkt 2	

26 MAR. 2009

26 MAR. 2009