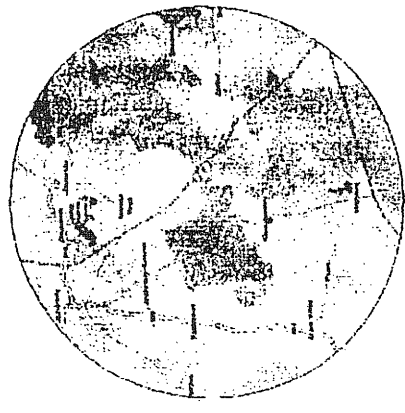


MAPA SYTUACYJNO - WYSOKOŚCIOWA
SKALA 1 : 500

Przeskalowano z mapy 1 : 1000

- powierzchnia zabudowy budynku = 101,91 m²
- pow. wejścia i pochylni = 14,50 m²
- powierzchnia komunikacji = 57,00 m²
- powierzchnia całej działki = 800,00 m²
- powierzchnia utwardzona razem = 71,50 m²
- wielkość pow. biologicznie czynnej = ok. 78 %
- P.P.P. ± 0,00 = 136,92 m.n.p.m.

SZKIC ORIENTACJI



Nie wykluca się istnienia w terenie innych nie wykazanych na niniejszej mapie urządzeń podziemnych, które nie były zgłoszone do inwentaryzacji, lub o których brak jest informacji w instytucjach branżowych.

KERG: 2604-2/2009
Nr. rob.: 28/2009
woj.: warmińsko-mazurskie
powiat: olsztyński
gm.: Jeziorany
obr.: Kiersztanowo
dz.: 134
Arkusz mapy: 223.12.081
Mapa aktualna na dzień: 23.03.2009

mgr inż. Mirosław Jabrowski
GEODETA UPRAWNIENI
Barca w Olsztynie, ul. Piłsudskiego 10
11-001 POKŁADY WÓW
tel. 602 335 593

Uzgodniono.
REION ENERGETYCZNY OLSZTYN
Inżynier ds. przyłączy
Grzegorz Parfinowicz
tel. 089 523 14 27

ZAZGODNOŚĆ
z **USTAWĄ** o **Planowaniu**
ZORYGINALEM w Olsztynie
Plac Bema 5
10-516 OLSZTYN
-35-

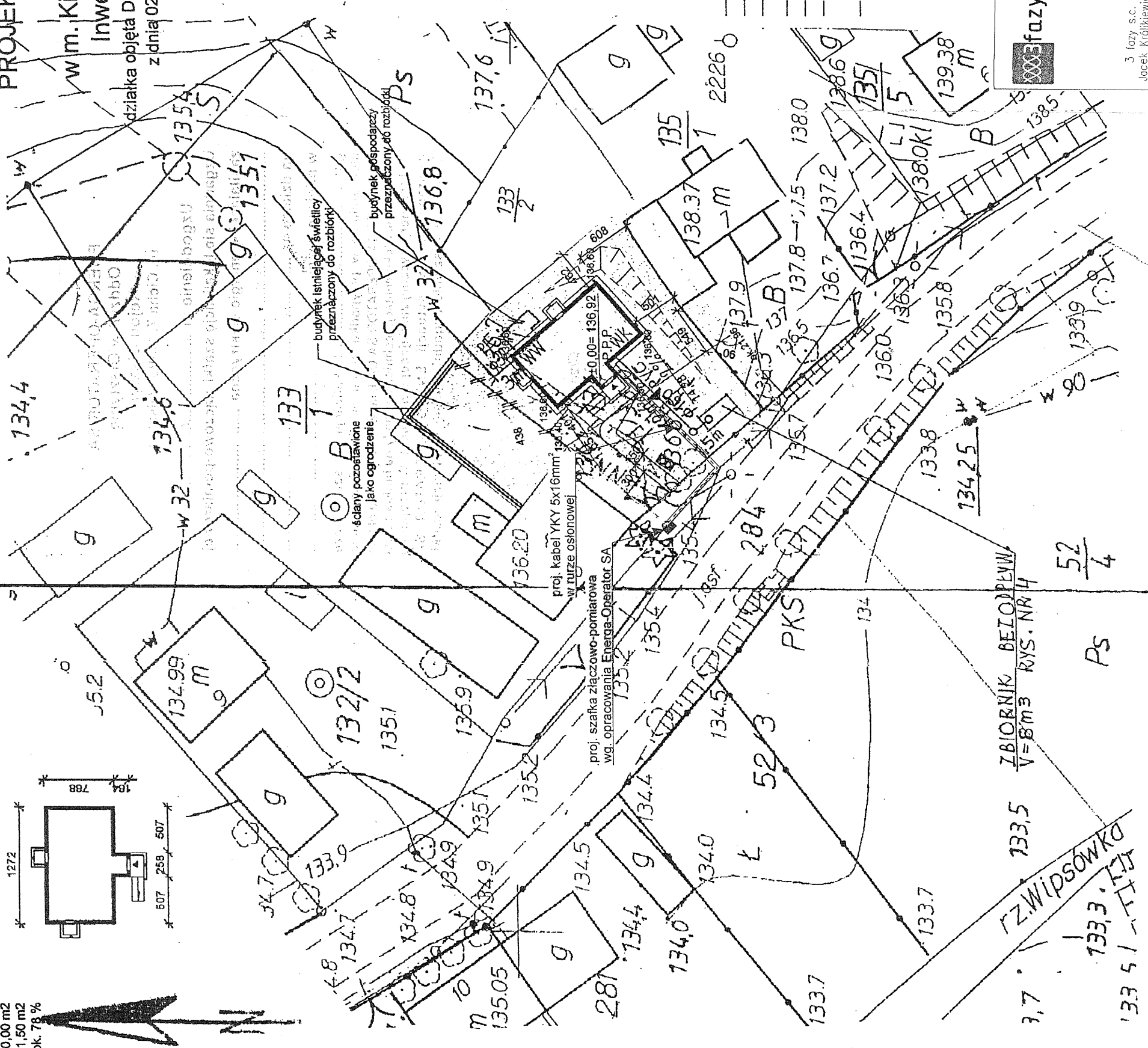
PROJEKT ZAGOSPODAROWANIA
działki nr geod. 134
w m. Kiersztanowo, gm. Jeziorany
Inwestor: Gmina Jeziorany

działka objęta Decyzją Burmistrza Jezioran, NR 66/2008-200
z dnia 02 lutego 2009r. znak: BR.7331-74/0809
o warunkach zabudowy

OBIEKT:	ŚWIETLICA WIEJSKA KIERSZTANOWO, DZIAŁKA NR 134, GM. JEZIORANY 10-698 OLSZTYN, UL. NEFRYTOWA 18 TEL./FAX (0-89) 541 49 78
BRANŻA:	SANTARNA
STADIUM:	PROJEKT BUDOWLANY
TEMAT:	MAPA SYTUAC.-WYSOKOŚCIOWA
SKALA	1:500
RYS. NR	1
PROJEKTANT:	MIROSLAW KAM UPR. BUD. NR 141/94/OI

PRZYŁĄCZE WODCIĄGOWE
DO SZCZELNEGO ZBIORNIKA BEZODPŁYWOWEGO
PRZYŁĄCZE KANALIZACJI SANTARNEJ

LEGENDA:



FAZA:	Proj. Bud. Elektryczna
OBIEKT:	Świетlica wiejska
ADRES:	Kiersztanowo gm. Jeziorany dz. nr 134
Miejscowość:	Jeziorany
Upr. nr:	296/94/UPR. BUD. NR 2006/94/OI/07.09/
Pracownik:	Marcin Szyjka
Opracował:	Marcin Szyjka
Rysunek:	Plan zagospodarowania
nr rys.:	E-1

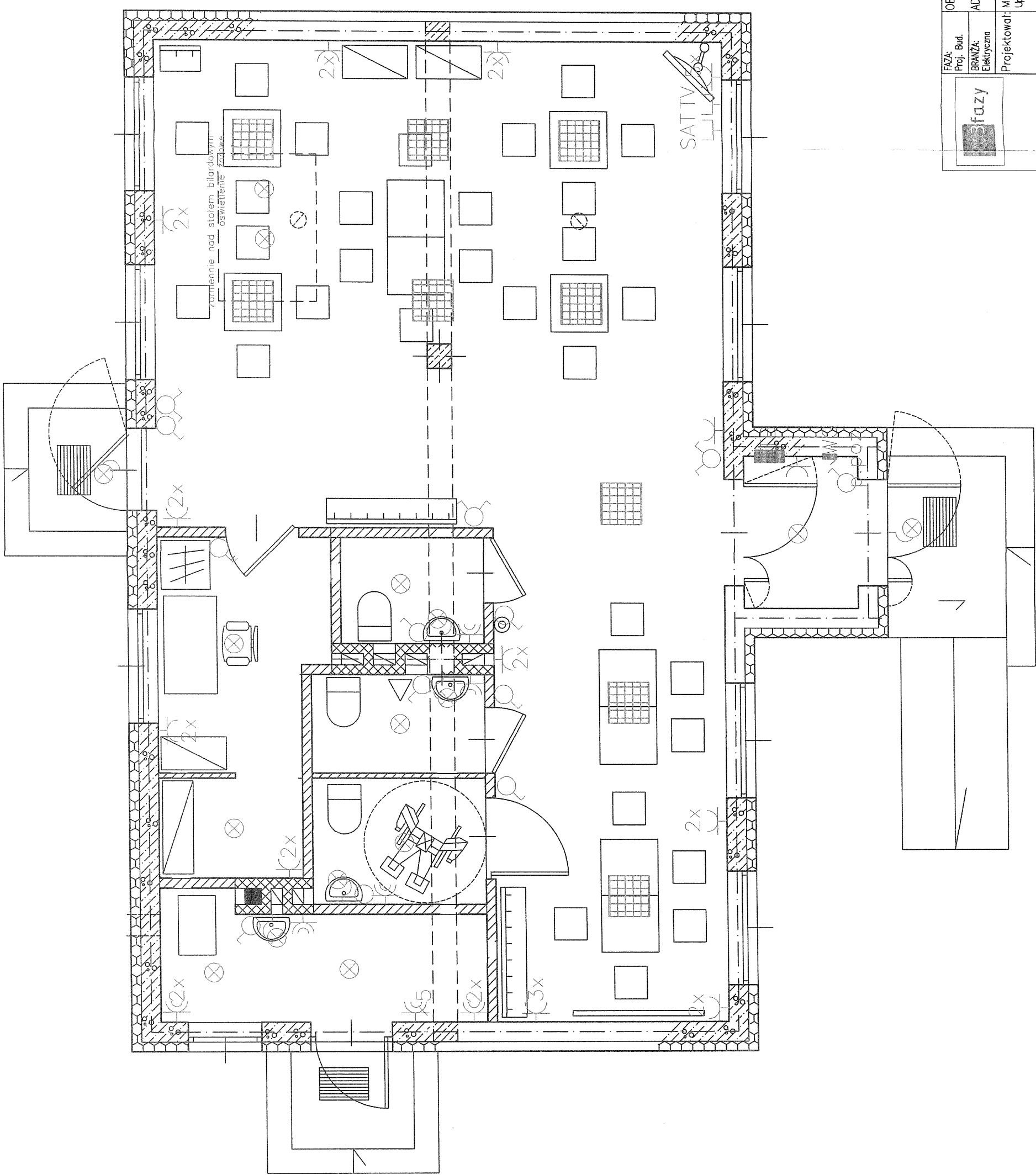
52/4

Ps

ZBIORNIK BEZODPŁYWY
V = 8 m³ RYS. NR 14

133,5
133,7
134,0
134,4
134,5
135,2
135,5
135,8
136,0
136,2
136,4
136,7
137,2
137,8
138,0
138,3
138,5
139,38
139,5
139,8
139,9

Uzgodniono.
REION ENERGETYCZNY OLSZTYN
Inżynier ds. przyłączy
Grzegorz Parfinowicz
tel. 089 523 14 27



	FAZA: Proj. Bud.	OBIEKT: Świetlica wiejska
	BRANŻA: Elektryczna	ADRES: Kiersztanowo gm. Jeziorany dz. nr 134
Projektował: Mieczysław Szyjka		Miejscowość: Mieczysław Szyjka Upr. nr 296/94/O-Prz.Bud. nr 296/94/O7.09r
Opracował: Marcin Szyjka		Składa: \$2 ust. 2 pkt. 2, \$5 ust. 1 pkt. 4 lit. f:50 \$7 i \$13 ust. 1 pkt. 4 lit. f:50
Rysunek: Jacek Królikiewicz Marcin Szyjka		nr rys. E-2

3 fazy s.c.
Jacek Królikiewicz
Marcin Szyjka