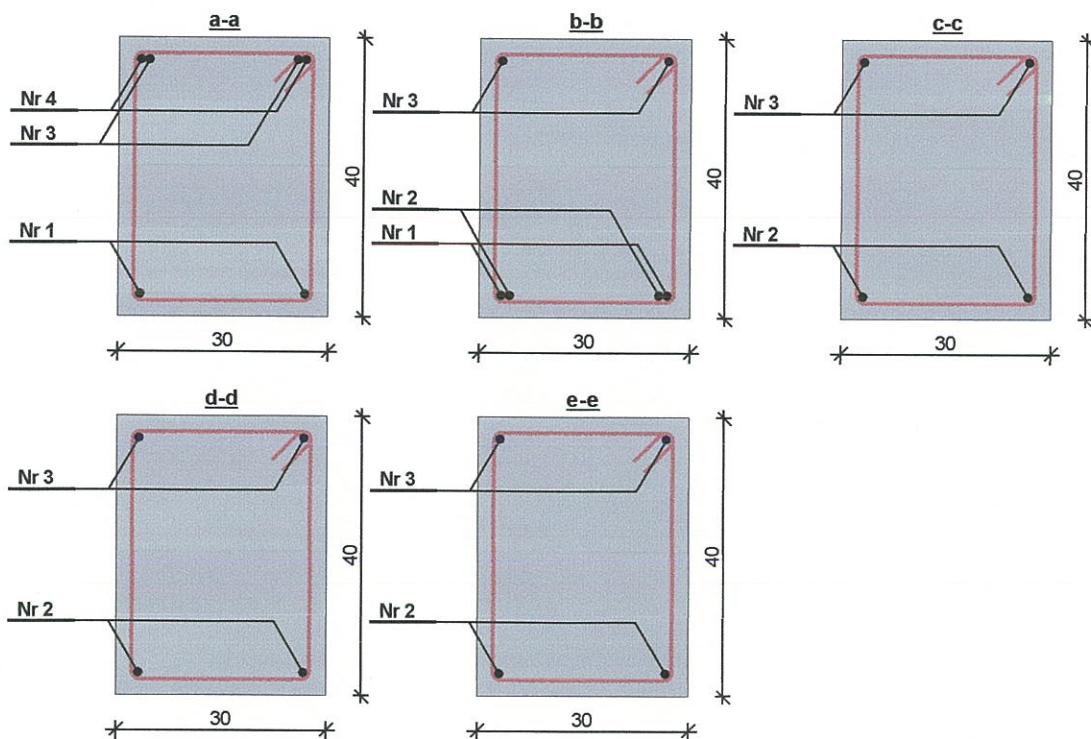
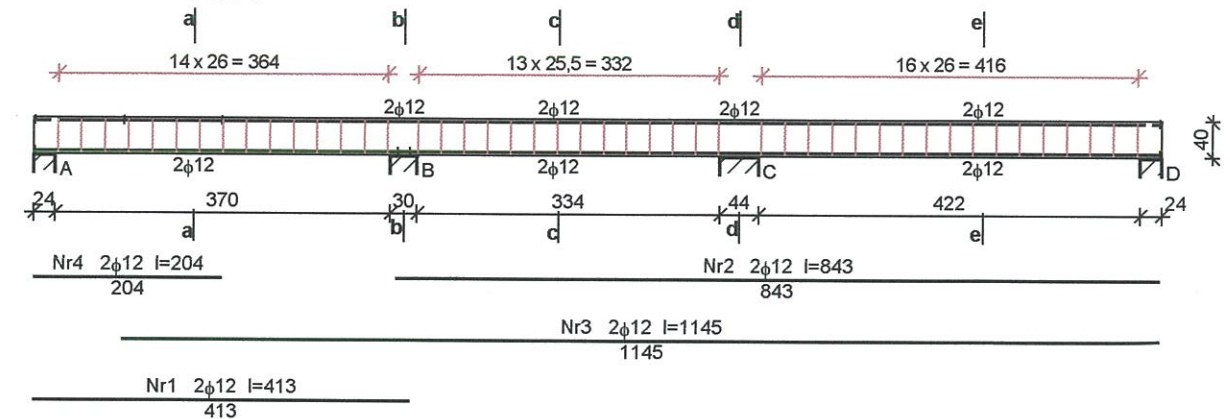


Miarodajna wartość charakterystyczna siły poprzecznej  $V_{Sk} = 14,23 \text{ kN}$   
 Szerokość rys ukośnych: zarysowanie nie występuje

**SZKIC ZBROJENIA:**



**Zestawienie stali zbrojeniowej**

Nr	Średnica [mm]	Długość [cm]	Liczba [szt.]	St0S-b	34GS
				φ6	φ12
1.	12	413	2		8,26
2.	12	843	2		16,86
3.	12	1145	2		22,90
4.	12	204	2		4,08
5.	6	133	46	61,18	
Długość wg średnic [m]				61,2	52,2
Masa 1mb pręta [kg/mb]				0,222	0,888