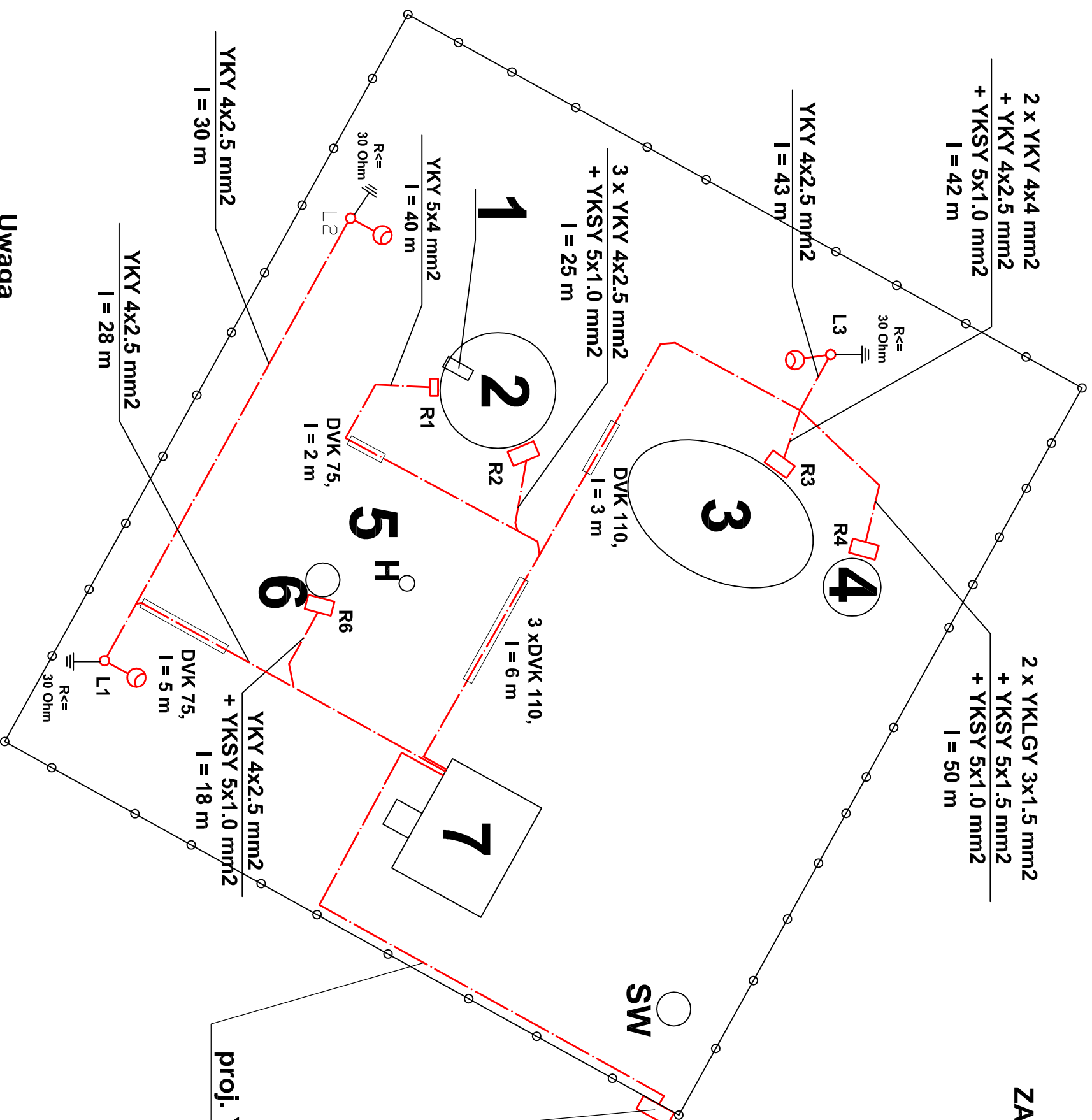


ZAGOSPODAROWANIE TERENU OCZYSZCZALNI



OZNACZENIA:

- 1 Krata
 - 2 Zbiornik wyróżnawczy
 - 3 Bioreaktor SBR
 - 4 Komora armatury dekantera i przepływomierza
 - 5 Zbiornik osadu nadmiernego
 - 6 Pompownia lokalna
 - 7 Budynek
 - H Hydrant
 - SW Studzienka wodomierzowa
- Przewody ściekowe i osadowe
 - Wodociąg
 - Komunikacja (drogi, chodniki)
 - ⊕ Zielen średnia i wysoka
 - ⊖ Ogrodzenie terenu oczyszczalni
 - Kabie energetyczne nn

proj. złącze kablowo-pomiarowe
wg opracowania ENERGA-OPERATOR S.A.
Oddział w Olsztynie

proj. YKY 5x16 mm²
l = 40 m

Uwaga
Wzdłuż ciągów kablowych ułożyć drut ocynkowany fi 10 jako uziom ochronny obiektu i podłączyć go do każdej szafki R i konstrukcji metalowych urządzeń technicznych

AGENCJA PROMOCJI EKOROZWOJU "EKO - PARTNER"	
10-137 OLSZTYN ul. Bękitna 11	
Miejscowość:	Franknowo Gmina Jeziorany
Zadanie	Oczyszczalnia ścieków i kanalizacja sanitarna we Franknowie
Obiekt	Plan zagospodarowania terenu
Rysunek	Schemat ideowy
Branża	Elektryczna
Opracowali: Projektowali:	mgr inż. Krzysztof Ostrowski mgr inż. Krzysztof Nakoneczny
Skala	1:250
	Nr rys. 2
	Podpisy
	Data
	Październik 2008 r.