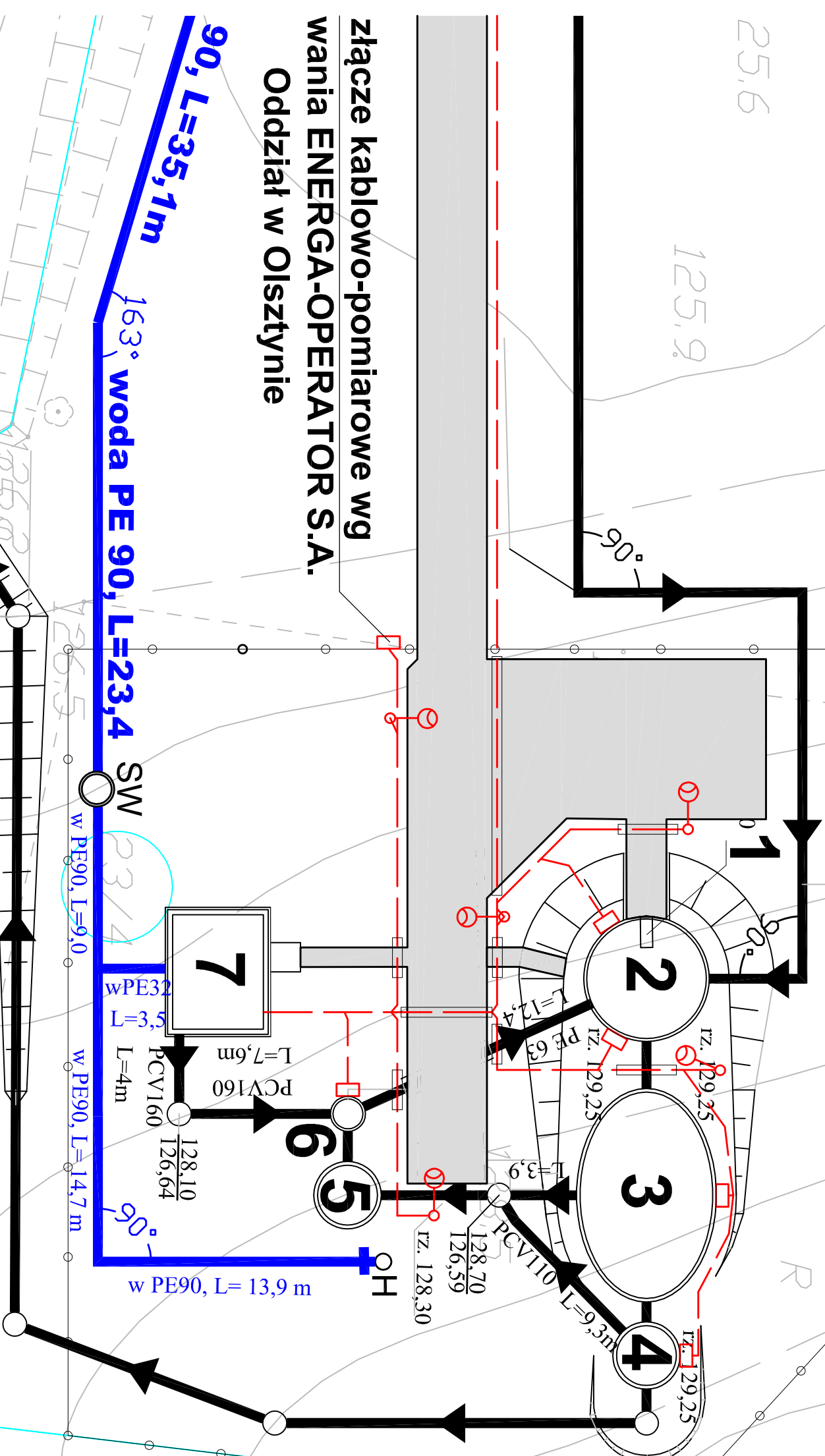


ZAGOSPODAROWANIE TERENU OCZYSZCZALNI



złącze kablowo-pomiarowe wg
wzrostu ENERGA-OPERATOR S.A.
Oddział w Olsztynie

90, L=35,1m

163° woda PE 90, L=23,4

SW

w PE90, L=9,0

wPE32
L=3,5

PCV160
L=7,6m

PCV160
L=4m

w PE90, L=14,7 m

90°
w PE90, L= 13,9 m

OH

OZNACZENIA:

- 1 Krata
- 2 Zbiornik wyrównawczy
- 3 Bioreaktor SBR
- 4 Komora armatury dekantera i przepływomierza
- 5 Zbiornik osadu nadmiernego
- 6 Pompownia lokalna
- 7 Budynek
- H Hydrant
- SW Studzienka wodomierzowa

AGENCJA PROMOCJI EKOROZWOJU "EKO - PARTNER" 10-137 OLSZTYN ul. Békina 11	
Miejscowość	Radostowo, gm. Jeziorany
Zadanie	Oczyszczalnia ścieków i kanalizacja sanitarna w Radostowo
Obiekt	Plan zagospodarowania terenu dz. Rado-23/4
Rysunek	Zasilanie oczyszczalni ścieków i pompowni P-4
Branża	Elektryczna
Opracował: Projektował:	mgr inż. Krzysztof Ostrowski mgr inż. Krzysztof Nakoneczny
Skala	1:250
	Nr rys.
	1
	Podpisy
	Data
	Maj 2009 r.