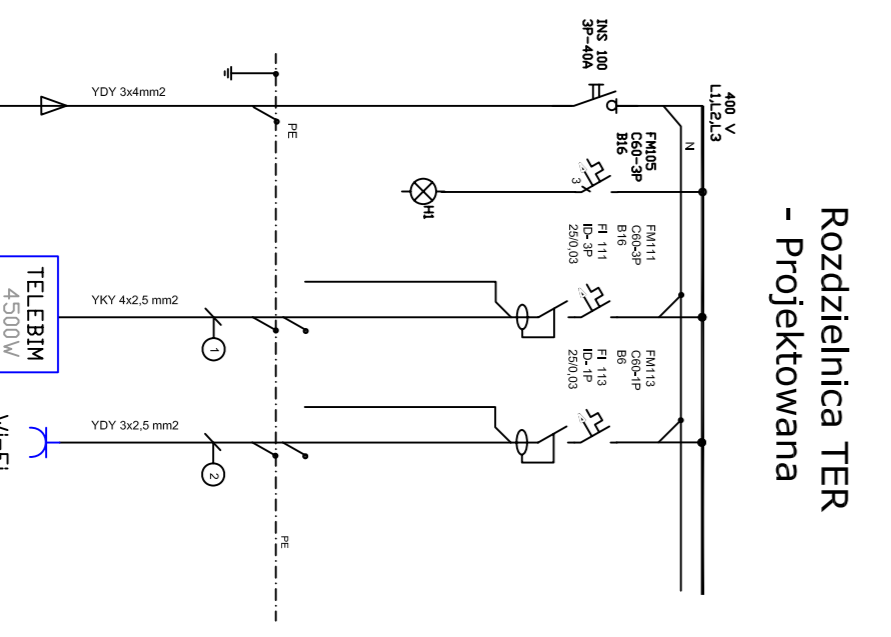


<b>TRAF</b> Projekt Budownictwa i Inżynieria ul. Dąbki 15-153A 06-2012T	
Zamawiający: Gmina Jabłowo, Pl. Zamkowy 4, 11-200 Jabłowo, 11-200 Jabłowo	Wykonawca: TRAF Projekt Budownictwa i Inżynieria ul. Dąbki 15-153A 06-2012T
Nazwa: Tablica główna rozdzielnicowa - e-przedsiębiorca	Data: 06.2012T
Tytuł: Schemat Techniczny	Skala: 1:1



<b>TRAF</b> Projekt Budownictwa i Inżynieria ul. Dąbki 15-153A 06-2012T	
Zamawiający: Gmina Jabłowo, Pl. Zamkowy 4, 11-200 Jabłowo, 11-200 Jabłowo	Wykonawca: TRAF Projekt Budownictwa i Inżynieria ul. Dąbki 15-153A 06-2012T
Nazwa: Tablica rozdzielnicowa - e-przedsiębiorca	Data: 06.2012T
Tytuł: Schemat Techniczny	Skala: 1:1



<b>TRAF</b> Projekt Budownictwa i Inżynieria ul. Dąbki 15-153A 06-2012T	
Zamawiający: Gmina Jabłowo, Pl. Zamkowy 4, 11-200 Jabłowo, 11-200 Jabłowo	Wykonawca: TRAF Projekt Budownictwa i Inżynieria ul. Dąbki 15-153A 06-2012T
Nazwa: Wzrost techniczny rozdzielnic e-przedsiębiorca	Data: 06.2012T
Tytuł: Wzrost techniczny rozdzielnic e-przedsiębiorca	Skala: 1:1



**SCHEMATYCZNY WIDOK**

<b>TRAF</b> Projekt Budownictwa i Inżynieria ul. Dąbki 15-153A 06-2012T	
Zamawiający: Gmina Jabłowo, Pl. Zamkowy 4, 11-200 Jabłowo, 11-200 Jabłowo	Wykonawca: TRAF Projekt Budownictwa i Inżynieria ul. Dąbki 15-153A 06-2012T
Nazwa: Wzrost techniczny rozdzielnic e-przedsiębiorca	Data: 06.2012T
Tytuł: Wzrost techniczny rozdzielnic e-przedsiębiorca	Skala: 1:1