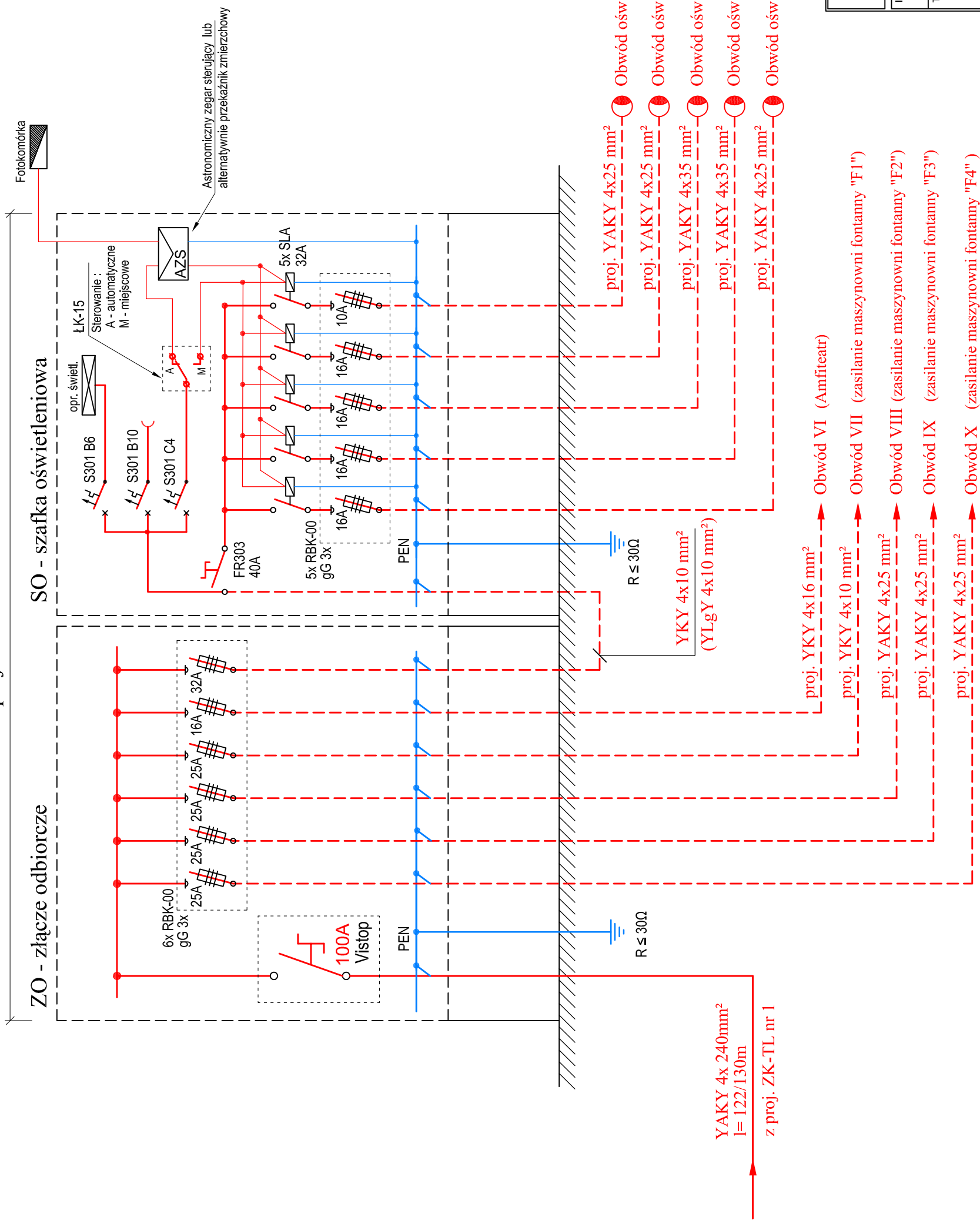


proj. "ZO+SO nr 1"



INWESTOR:	Biuro Obsługi Inwestycji GZYB Bartosz Lemańczyk 11-041 Olsztyn ul. Kanarkowa 8		
TEMAT:	Gmina Jeziorany 11-320 Jeziorany, Pl. Zamkowy 4 Zagospodarowanie terenów po byłej fosie miejskiej w Jezioranach, na części działek nr: 171/8, 171/58, 171/55, 171/7, 171/56, 160, 166/1, 169/2, 170, 171/59, 187, 178, 182, 349, 51/2, 50/72, 93, 92/1, 209/2, 189, obr.1, miasto Jeziorany		
RYSUNEK:	SCHEMAT WYPOSAŻENIA ZŁĄCZA ODBIORCZEGO I SZAFKI OŚWIETLENIOWEJ "ZO+SO nr 1" ZWIĄZANEJ Z FOSĄ I AMFITEATREM.		
PROJEKTOWAŁ	IMIĘ I NAZWISKO	UPRAWNIENIA	DATA I PODPIS
mgr inż. Cezary Matuszewicz	mgr inż. Cezary Matuszewicz	upr. bud. WAM/0066/PW/OE/06	
SPRAWDZIŁ	mgr inż. Krzysztof Matuszewicz	upr. bud. 90/77/OL	
SKALA: -	BRANŻA: ELEKTRYCZNA	DATA: 05.2013	NR RYS.: E-4