

DOBÓR GATUNKOWY - NASADZENIA NATURALISTYCZNE W FOSIE



Calamagrostis epigejos
trzcinnik piaskowy



Potentilla frut 'Abbotswood'
pięciornik krzewiasty 'Abbotswood'



Sambucus racemosa
bez koralowy



Rosa rugosa
róża pomarszczona

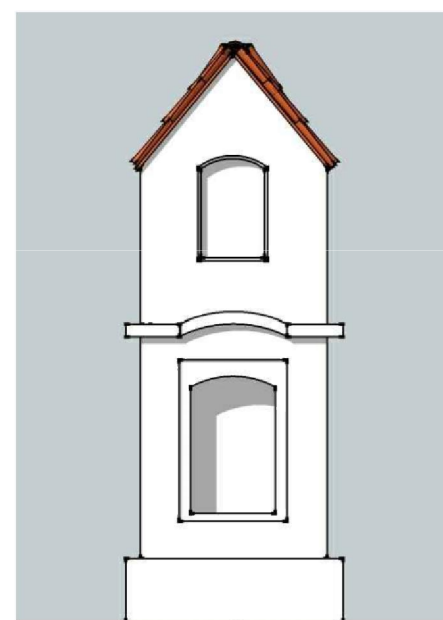


Tilia cordata 'Greenspire'
lipa drobnolistna 'Greenspire'



łąka kwietna
mieszanka POLSKA ŁĄKA KWIETNA

DOBÓR GATUNKOWY - NASADZENIA SYMBOLICZNE PRZY KAPLICZKACH



Fagus sylvatica 'Purpurea tricolor'
buk pospolity 'Purpurea tricolor'



Berberis x media 'Red Jewel'
berberys pośredni 'Red Jewel'



Vinca minor 'Alba'
barwinek pospolity



Philadelphus hybrida 'Girandole'
jaśminowiec mieszańcowy 'Girandole'



Syringa meyeri 'Pablin'
lilak Meyera 'Pablin'



Syringa vulgaris
lilak pospolity

Uwaga: Rozpatrywać łącznie z opracowaniami branżowymi.

Fotografie pochodzą z internetu.
Prawa autorskie zastrzeżone

TEMAT:	WZROST POTENCJAŁU TURYSTYCZNEGO MIEJSCOWOŚCI JEZIORANY POPRZECZ RENOWACJĘ ZABYTKOWEJ FOSY	STADIUM:
BRANŻA:	Z I E L E Ń	DATA: 04.2014
NAZWA RYSUNKU:	DOBÓR GATUNKOWY -NASADZENIA NATURALISTYCZNE W FOSIE DOBÓR GATUNKOWY- NASADZENIA SYMBOLICZNE PRZY KAPLICZKACH	SKALA:
PROJEKTOWAŁ:	inż. Joanna Klonowska-Sobieska architekt krajobrazu	NR RYSUNKU: Z 7 REV